



Sala polivalent sota la plaça de l'Era del Castell

I tu, quin ús
Li donaries?

Retorn de resultats



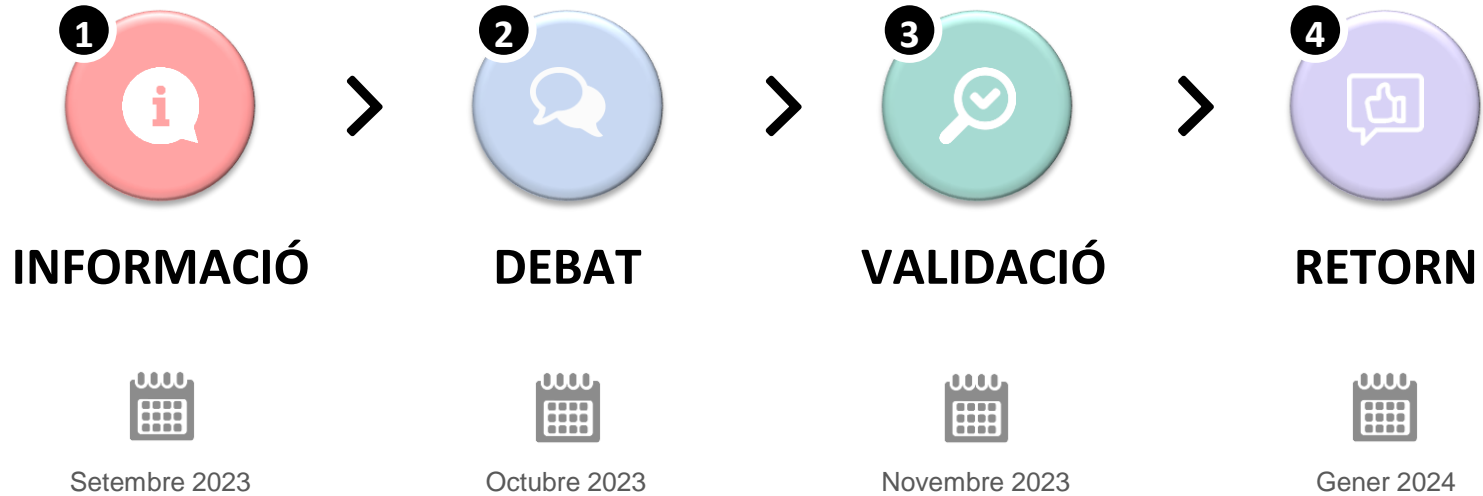
Per a què participem?

Per proposar i prioritzar futurs usos per a la sala polivalent de sota la plaça de l'Era del Castell.

Tenint en compte les característiques de la sala, però també la situació actual de la resta d'equipaments municipals del Morell i les necessitats que sorgeixen d'aquesta situació.



Com serà el procés participatiu?





OBJECTIUS DE LES SESSIONS

Plantejar, debatre i imaginar els usos que se li podrien donar a la sala tenint en compte els equipaments municipals, les possibilitats de la sala i les necessitats existents.

SESSIÓ 1

- **Assistents:** 19 persones
- **Dia de la sessió:** 18 d'octubre de 2023
- **Durada de la sessió:** 2 hores i 45 minuts
- **Lloc:** sala en qüestió

SESSIÓ 2

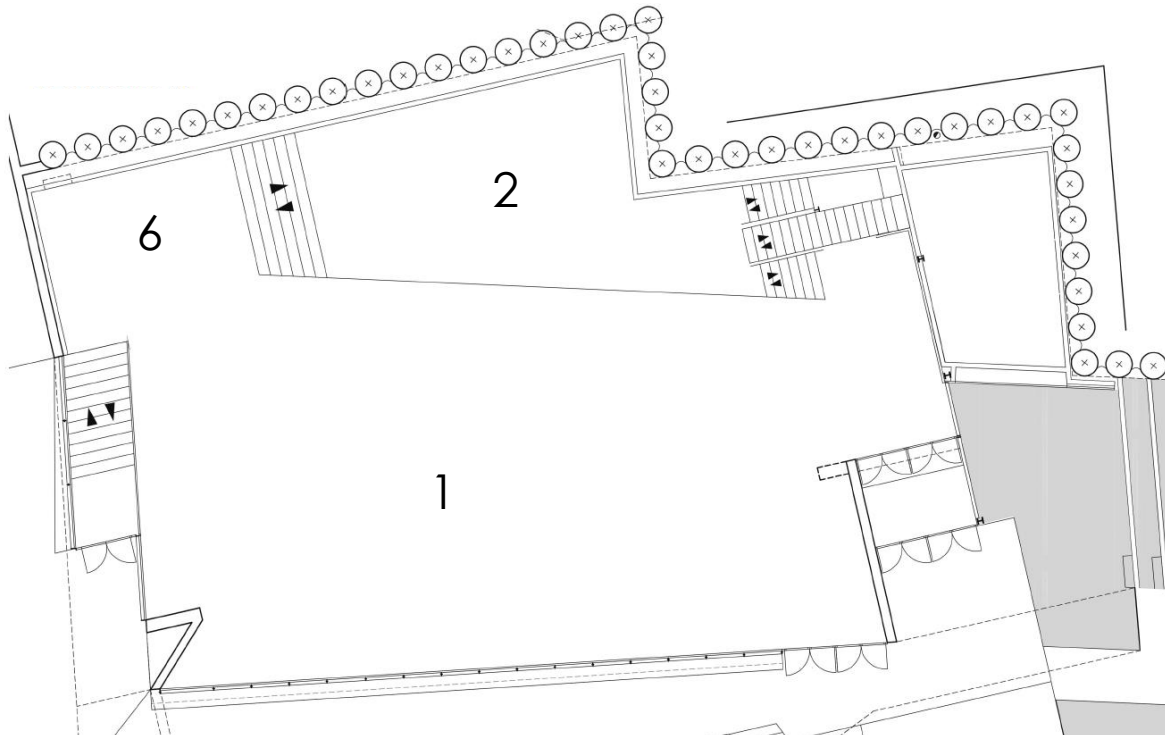
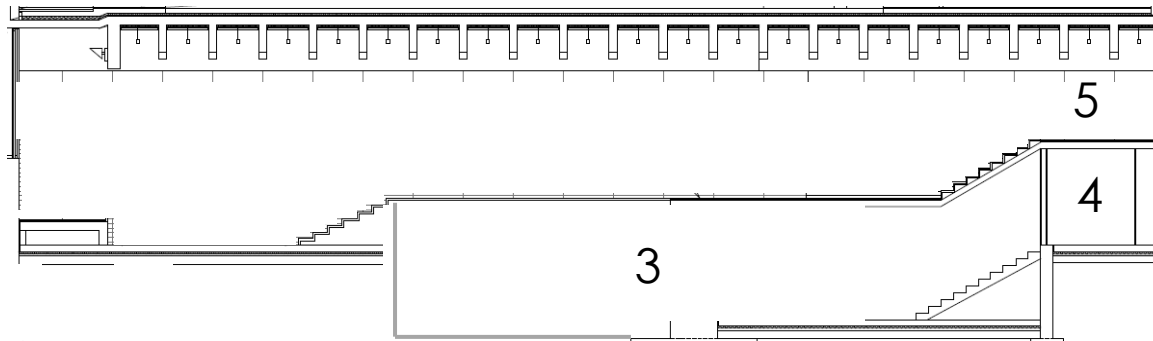
- **Assistents:** 8 persones
- **Dia de la sessió:** 2 de novembre de 2023
- **Durada de la sessió:** 2 hores
- **Lloc:** sala en qüestió



Dinàmica de les sessions

1. Proposta d'usos possibles per a la sala
2. Debat i creació en petits grups per a cada ús proposat entorn:
 - Com es podrien distribuir els espais
 - Quins equipaments i materials es necessitarien
3. Compartició de la creació de cada grup en plenari

Identificació de zones



1. Zona central
2. Escenari
3. Espai sota escenari
4. Espai delimitat inferior
5. Espai delimitat superior
6. Zona esquerra escenari



Usos proposats

SESSIÓ 1

1. Sala polivalent
2. Coworking
3. Espai jove
4. Sala musculació
5. Museu del poble
6. Espai escènic i musical

SESSIÓ 2

1. Sala polivalent.
2. Coworking
3. Espai jove
4. Espai grup de teatre
5. Biblioteca



Anàlisi dels usos proposats

1. SALA POLIVALENT

Zona	Distribució i equipament	Sessió	Validació
Zona central (1)	1 Es dedicaria a la realització de balls, sopars, cinema, exposicions, recinte firal o altres activitats de la gent gran	1/2	Viable, però per activitats firals puntuals (mal temps) i activitats en general, no només de gent gran
Zona central (1)	2 S'hauria d'instal·lar un projector fix penjat del sostre	1/2	Viable
Zona central (1)	3 A la part davantera, als vidres que donen a la rambla Joan Maragall s'haurien de col·locar unes cortines opaques que permetessin, si s'escau, reduir la llum exterior	1/2	Viable
Zona central (1)	4 També, podrien ser vidres mirall	2	No viable doncs no taparia la llum i es perdria la visió, per exemple, d'exposicions que s'hi facin
Zona central (1)	5 Aquestes cortines opaques també s'haurien de col·locar a l'entrada que dona a la plaça Era del Castell	1	Viable
Zona central (1)	6 Aquesta zona central, podria dividir-se mitjançant la col·locació d'uns mòduls mòbils que permetessin crear dos espais diferenciats	2	Viable. Caldrà concretar tipus després de determinar els usos específics que s'hi duran a terme per tal que s'hi adaptin el màxim possible
Zona central (1)	7 També, es planteja ampliar la sala en direcció a la Rambla Joan Maragall i que l'espai que es guanyi, serveixi per crear un nou espai diferenciat	2	No en una primera fase. Es considera més adient plantejar-ho per una segona fase, després de veure si realment es necessita més espai en funció de l'ús que se li doni a la sala
Escenari (2)	8 Es dividiria en diverses zones	1/2	Viable, sempre i quan no siguin zones permanents
Escenari (2)	9 A la part posterior, es podria fer una paret per delimitar un petit magatzem	1/2	Si es redueix l'espai de l'escenari, és possible que sigui just per realitzar algunes activitats plantejades, com són els espectacles de petit format. A més, després de repassar les necessitats de magatzem, es considera que amb l'espai ja disponible a la zona 3 i habilitant, per exemple, armaris sota l'escala de l'entrada de la Pl. Era del Castell, es poden habilitar també altres espais com a magatzems



Anàlisi dels usos proposats

1. SALA POLIVALENT

Zona	Distribució i equipament	Sessió	Validació
Escenari (2)	10 Just davant d'aquest espai i penjant del sostre, es podria fixar una pantalla, que seria necessari que fos plegable i un projector al mig de la sala fix	1/2	Viable, tot i que caldrà determinar el lloc adequat on posar-la per qüestions de visibilitat
Escenari (2)	11 Just davant d'aquest espai i penjant del sostre, es podrien posar unes guies fixes que pengessin del sostre (per fer exposicions)	1	Viable
Escenari (2)	12 La resta de l'escenari serviria com a tarima i permetria que s'hi celebressin diverses activitats artístiques de petit format: assajos de teatre, balls i activitats de la gent gran, festivals de final de curs, conferències, etc.	1/2	Viable
Escenari (2)	13 S'hauria de comptar amb equipament de so i il·luminació adequat	1/2	Viable
Escenari (2)	14 Es podrien posar llums led al llarg de l'escenari	1	Viable
Escenari (2)	15 Seria necessari fixar una barana al desnivell entre l'escenari i la part central de la sala	1	No viable, doncs faria que es perdés visibilitat de les actuacions que es realitzessin a l'escenari, doncs no pot ser una barana abatible. En tot cas, quan s'hi realitzin activitats amb canalla, caldrà plantejar altres alternatives per garantir la seva seguretat, similars a les que s'apliquen en altres espais amb escenaris
General	16 A nivell d'equipament, també hauria de tenir taules i cadires mòbils, plafons i enllumenat mòbil i un bon condicionament tèrmic. Els materials haurien de ser mòbils per complir amb la funció polivalent	1/2	Viable
Espai sota escenari (3)	17 Es dividiria en diverses zones	1	Viable, sempre i quan no siguin zones permanents



Anàlisi dels usos proposats

1. SALA POLIVALENT

Zona	Distribució i equipament	Sessió	Validació
Espai sota escenari (3)	18 Espai per emmagatzematge	1/2	Viable
Espai sota escenari (3)	19 Sala de neteja	1	Viable
Espai sota escenari (3)	20 Vestuari	1	Viable, però amb instal·lacions sense necessitat de desaigües
Espai sota escenari (3)	21 Es proposa que s'hi emmagatzemi els escenaris del grup de teatre, entre d'altres coses	2	Implicaria que altres entitats també poguessin plantejar la necessitat d'utilitzar les zones de magatzem per a ús propi. Es treballarà des de l'Ajuntament per aconseguir un altres espai per aquest ús específic
Espai delimitat inferior (4)	22 Lavabo a peu pla	1/2	Viable
Espai delimitat superior (5)	23 Espai per emmagatzematge	1	Viable
Espai delimitat superior (5)	24 Buc d'assaig per a músics del poble: es planteja la possibilitat que l'espai disposi de bateria, taula de mescla i altaveus per cedir a les persones que l'utilitzin	1	No viable, doncs es considera que hipotecaria un espai que, al final, només estaria destinat a col·lectius reduïts
Espai delimitat superior (5)	25 Tant per un ús com per l'altre, per facilitar-ne l'accés i el trasllat de material, seria necessari construir un muntacàrregues	1	Viable. Aquest muntacàrregues serviria tant per baixar materials a la zona 3 com a la zona 5
Espai delimitat superior (5)	26 Sala de reunions d'entitats, amb ordinador i taquilles que permetin a les entitats que l'utilitzen guardar-hi la seva documentació	2	Viable com a sala de reunions, però el fet de tenir-hi taquilles específiques per entitats determinades, hipotecaria l'espai
Zona esquerra escenari (6)	27 Caldria construir una rampa d'accés a l'escenari per a persones amb capacitats funcionals diverses	1	Viable, però condicionarà molt l'espai sobrant doncs en necessitarà molt per a que s'ajusti a la normativa



Anàlisi dels usos proposats

1. SALA POLIVALENT

Zona	Distribució i equipament	Sessió	Validació
Zona esquerra escenari (6)	28 Guarda-roba	1	No viable doncs comportaria hipotecar un espai que es pot substituir per armaris
Zona esquerra escenari (6)	29 S'habilitaria com un espai fixe per a poder realitzar exposicions, amb els seus pertinents panells mòbils	2	Viable, sempre i quan també es pogués utilitzar per altres usos
General	30 Es proposa incorporar com espai independent de la mateixa sala l'espai que queda a l'esquerra de la porta més oriental de la Rambla Joan Maragall. Amb la incorporació de les grades de pedra s'aconseguiria crear una petita sala d'actes que podria ser utilitzada per diverses entitats del poble, però sobre tot, per assajos del grup de teatre.	2	Seria interessant, però es planteja de deixar-ho per una segona fase, després de veure si es requereix més espai en funció dels usos que tingui la sala
General	31 S'estima que es podria establir un sistema de lloguer a particulars i/o entitats, potser amb un sistema de convenis en relació a les entitats	1	S'analitzarà i es plantejaran propostes de gestió
General	32 S'hauria de dissenyar perquè fos capaç d'encabir el màxim d'activitats possible	1/2	Viable, seria la visió polivalent sobre la que treballar



Anàlisi dels usos proposats

2. ESPAI DE COWORKING

Zona	Distribució i equipament	Sessió	Validació
Zona central (1)	1 Es col·locarien una o dues fileres d'ordinadors amb impressores orientades al finestral que dona a la Rambla Joan Maragall	1	No viable, doncs hipoteca l'espai
Zona central (1)	2 Hauria de tenir impressores 3D	1	No viable, per la utilitat que se li preveu
Zona central (1)	3 Enganxades al vidre de la Rambla Joan Maragall s'habilitarien 5 sales fixes per a professionals independents, d'aproximadament 35 metres quadrats cadascuna. Haurien d'estar equipades amb taules i cadires de treball, wifi, les connexions necessàries per connectar els equips portàtils personals i impressores	2	No viable, doncs hipoteca l'espai
Zona central (1)	4 Més a prop de l'escenari, es crearien 5 sales modulars per a jovent emprenedor, també d'aproximadament uns 35 metres quadrats	2	No viable, doncs hipoteca l'espai
Escenari (2)	5 Zona d'exposició, per exemple, dels treballs fets per les persones usuàries	1	No viable, doncs hipoteca l'espai
Escenari (2)	6 Zona per a conferències	2	Viable
Escenari (2)	7 Hauria de constar de projector i pantalla	1/2	Viable
Escenari (2)	8 Sota l'escenari s'hauria de dedicar a zona d'esbarjo, amb taules, cadires, màquines de cafè i de productes variats (snacks)	1	No viable, doncs hi poteca l'espai
Espai sota escenari (3)	9 Lavabo	1	No viable, sempre és millor a peu pla
Espai delimitat inferior (4)	10 Lavabo	1/2	Viable



Anàlisi dels usos proposats

2. ESPAI DE COWORKING

Zona	Distribució i equipament	Sessió	Validació
Espai delimitat superior (5)	11 Zona de treball insonoritzada i tancada	1	No viable, doncs hi poteca l'espai
Espai delimitat superior (5)	12 Amb trepant vertical, esmoladora i plegadora	1	No viable disposar de la diversitat de material i equipaments per a diverses professions
Espai delimitat superior (5)	13 Dues sales de reunions independents	2	Viable
Zona esquerra escenari (6)	14 Podria disposar de màquines de vending (snacks, cafeteria, etc.)	2	Viable



Anàlisi dels usos proposats

3. ESPAI JOVE

Zona	Distribució i equipament	Sessió	Validació
Zona central (1)	1 Es col·locarien dues taules de ping pong, futbolins i algun billar	1	No viable, doncs hi potencaria l'espai per un sòl ús
Zona central (1)	2 Sota l'entrada que dona a la Plaça Era del Castell se situarien màquines de menjar i begudes	1	Viable
Zona central (1)	3 Enganxades al vidre, hi hauria un mínim de 6 taules amb 18 cadires per tal que els joves tinguin un espai on consumir	1	No viable, doncs hi potencaria l'espai per un sòl ús
Escenari (2)	4 Zona de karaoke	1	Viable
Escenari (2)	5 Hauria de disposar de pantalla, projector i equip de so	1	Viable
Espai sota escenari (3)	6 Zona d'emmagatzematge	1	Viable
Espai delimitat inferior (4)	7 Lavabo	1	Viable
Espai delimitat superior (5)	8 Zona d'emmagatzematge	1	Viable
Zona esquerra escenari (6)	9 Zona de joc de dards (tres taulells de dards)	1	No viable, doncs hi potencaria l'espai per un sòl ús
General	10 Connexió wifi	1	Viable
General	11 Hauria d'incorporar la figura d'una persona responsable	1	No viable



Anàlisi dels usos proposats

4. SALA DE MUSCULACIÓ

Zona	Distribució i equipament	Sessió	Validació
Zona central (1)	1 Al mig de la sala es col·locarien màquines de musculació variades	1	No viable. Hipoteca
Zona central (1)	2 Enganxades al vidre, hi hauria màquines per córrer, màquines de rem i bicicletes estàtiques i/o elíptiques	1	No viable. Hipoteca
Zona central (1)	3 Sota l'entrada que dona a la Plaça Era del Castell se situarien els bancs de "press de banca"	1	No viable. Hipoteca
Escenari (2)	4 Zona de CrossFit o entrenament funcional	1	No viable. Hipoteca
Escenari (2)	5 Hauria de constar amb el següent equipament: miralls, materials d'entrenament, equipament de música, aïllament tèrmic i una barana de protecció que protegís a les persones del desnivell entre l'escenari i la part central de la sala	1	No viable. Hipoteca
Escenari (2)	6 Just davant de l'escenari, a la part inferior, es podria dedicar a zona de peses	1	No viable. Hipoteca
Espai sota escenari (3)	7 Vestuaris i dutxes	1	Viable
Espai delimitat inferior (4)	8 Lavabo	1	Viable
Espai delimitat superior (5)	9 Lavabo	1	Sempre és millor disposar de lavabos a peu pla
Zona esquerra escenari (6)	10 Zona d'estiraments o de gimnàstica seca	1	No viable. Hipoteca
General	11 Hauria d'incorporar la figura d'una persona responsable	1	No viable



Anàlisi dels usos proposats

5. MUSEU DEL POBLE

Zona	Distribució i equipament	Sessió	Validació
Zona central (1)	1 Incorporar vinils als vidres exteriors que cridin l'atenció a la persona que passeja per l'exterior	1	No viable doncs taparia i visibilitat interior
Zona central (1)	2 Sota les escales d'accés que donen a la Plaça Era del Castell: un espai per emmagatzematge	1	Viable
Zona central (1) i Escenari (2)	3 Zona per a exposició d'objectes antics del Morell: fotografies, elements festius d'entitats, eines del camp, material tèxtil, monedes, trofeus esportius, etc.	1	Viable a la zona central més que no pas a l'escenari
Zona central (1) i Escenari (2)	4 A nivell d'equipament i materials: una pantalla per a projeccions d'imatges i vídeos del poble, equipament de so i panells explicatius dels objectes exposats	1	Viable
Espai sota escenari (3)	5 Com a magatzem, considerant que pot tenir altres usos en cas de necessitat	1	Viable
Espai delimitat inferior (4)	6 Lavabo	1	Viable
Espai delimitat superior (5)	7 Com a magatzem, considerant que pot tenir altres usos en cas de necessitat	1	Viable
Zona esquerra escenari (6)	8 Es construiria una rampa d'accés a l'escenari per a persones amb capacitats funcionals diverses, amb l'objectiu de garantir l'accessibilitat a tots els espais a qualsevol persona visitant.	1	Viable, però condicionarà molt l'espai sobrant doncs en necessitarà molt per a que s'ajusti a la normativa



1. SALA POLIVALENT

És l'ús que tant les persones participants en el procés com l'Ajuntament considera més adient i viable per a la sala, tenint en compte les necessitats actuals al municipi.

2. ESPAI DE COWORKING

És una idea molt interessant, no obstant hipotecaria la sala per un col·lectiu que podria ser reduït i per un ús no garantit.

Es podria mirar la possibilitat de que aquest ús es pogués fer en un altre espai més adequat que no comportés un condicionament tant costós com el que requeriria aquest.

Finalment, si es pensa en l'adaptació a diverses professions, és inviable poder facilitar tota la diversitat de material i equipaments que comportaria.



3. ESPAI JOVE

No es considera un espai adient per aquest ús perquè hipotecaria l'espai sense garanties d'ús i utilitat, ja que l'experiència d'altres municipis és que aquest tipus d'equipaments costa molt que acabin funcionant, i encara menys quan estan molt tutoritzats.

D'altra banda, caldria una persona dinamitzadora no prevista per a l'espai.

No obstant, si realment el col·lectiu planteja aquesta demanda d'equipament, existeixen altres espais més adients on fer-ho.

De tota manera, sí que podrien plantejar-se activitats juvenils puntuals

4. SALA MUSCULACIÓ

Seria un ús no compatible amb l'espai doncs no és adequat i que ja s'estaria cobrint al poliesportiu.

D'altra banda, aquest ús hipotecaria la sala i la destinaria a un col·lectiu molt concret del municipi, donant peu, fins i tot, a donar resposta a gent de fora del municipi.

No obstant, sí que es poden plantejar activitats esportives puntuals que no requereixin d'equipaments estables.



5. MUSEU DEL POBLE

Les pròpies persones participants a la sessió, després de reflexionar sobre aquets ús i la distribució de la sala per dur-lo a terme, va concloure que no era l'espai adient per fer-hi un museu permanent i que l'hipotecaria per altres usos que es consideraven més adients

No obstant, sí que s'hi podrien dur a terme exposicions sobre temes del poble

Cal afegir, finalment, que les persones participants també han conclòs que cap dels usos analitzats, a excepció del de sala polivalent, són aptes per combinar amb altres usos diferents, fet que implica, en qualsevol cas, hipotecar l'espai per a usos molt concrets i específics i, en alguns casos, per a col·lectius molt reduïts, rebaixant també la garantia d'utilització.



Trobareu tota la informació a participem.elmorell.cat



Inici Processos Actius ▾ Processos



CIPEM!

PROCÉS
PARTICIPATIU
SOBRE ELS USOS
FUTURS DE LA SALA
POLIVALENT

Benvingut/da a la plataforma de participació del Morell.
Entra i participa!



Com continuarà?



Finalitzat el procés, l'Ajuntament iniciarà els tràmits pertinents per elaborar el projecte d'adaptació de la sala a l'ús escollit, tenint en compte les aportacions realitzades per les persones participants.

En el procés de disseny i execució continuarà sent molt important la participació de la ciutadania per aconseguir un espai el més adaptat possible a les necessitats i expectatives de la ciutadania.



Sala polivalent sota la plaça de l'Era del Castell

I tu, quin ús
Li donaries?

MOLTES GRÀCIES