



Sala polivalent sota la plaça de l'Era del Castell

I tu, quin ús
Li donaries?

Sessió de presentació



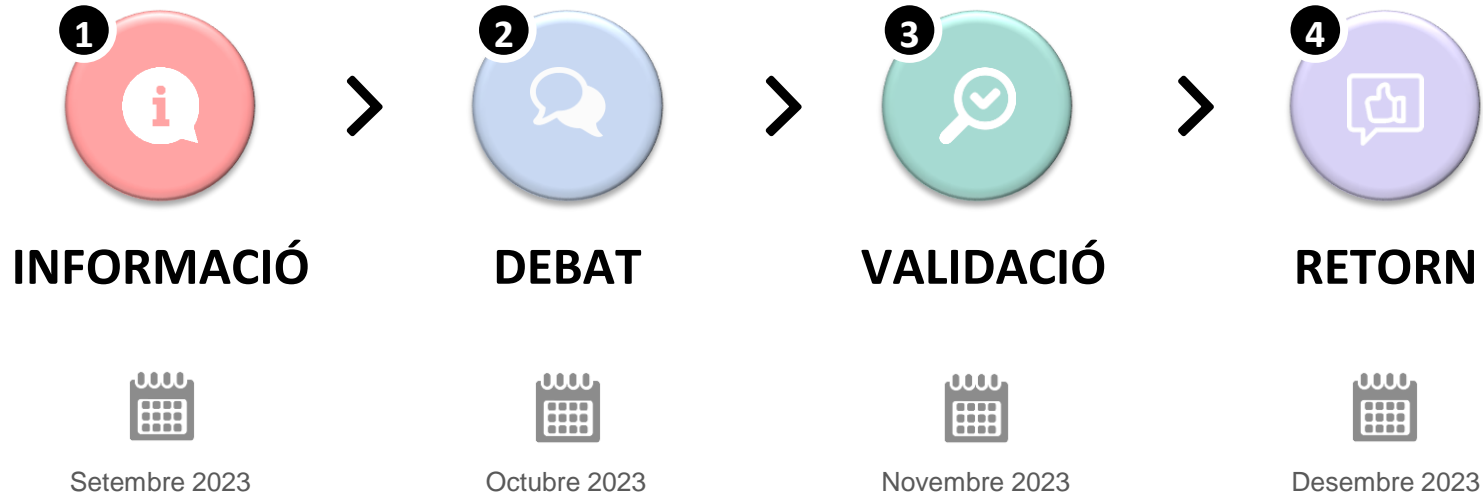
Per a què participem?

Per proposar i prioritzar futurs usos per a la sala polivalent de sota la plaça de l'Era del Castell.

Tenint en compte les característiques de la sala, però també la situació actual de la resta d'equipaments municipals del Morell i les necessitats que sorgeixen d'aquesta situació.

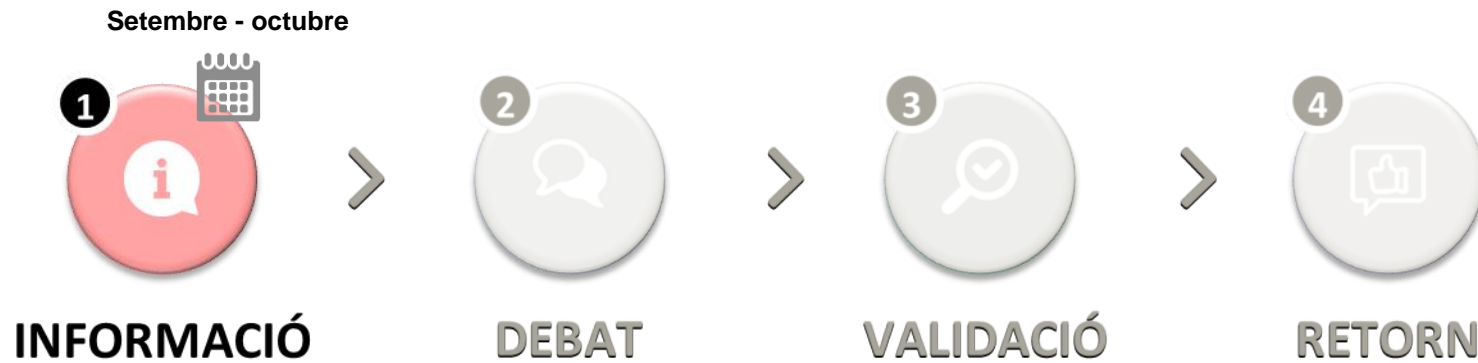


Com serà el procés participatiu?





Fases del procés participatiu



Descripció de la sala i de la situació dels equips actuals

Límits del procés participatiu i de les propostes d'usos

Com participar per fer propostes d'usos



Podeu consultar tota la informació a participem.elmorell.cat



Situació dels equipaments actuals

El Morell disposa de quatre equipaments municipals destinats a activitats, socials, culturals, esportives i de lleure:

- **Teatre:** té la capacitat per a 387 persones. A la temporada d'hivern es realitzen temporades teatrals, actes de Nadal, balls i graduacions de les escoles, balls de dansa, cinema, havaneres.

Actualment, s'hi fan diverses activitats durant la temporada d'hivern, mentre que a l'estiu té poc ús.

- **Pavelló:** disposa d'una gran pista i sales annexes amb altres activitats i instal·lacions. S'hi realitzen activitats al llarg de tota la setmana durant matins i tardes.

Actualment, està atapeït d'activitats totes les tardes.

- **Centre cultural:** edifici que disposa d'una petita biblioteca, d'una petita ràdio, de 6 sales per dur a terme activitats de cursos, de restauració, activitats extraescolars per als nens d'estudis entre d'altres. Una sala als baixos, l'antiga discoteca, una sala rectangular amb barra, però que avui en dia no està legalitzada ni preparada per ser.

Actualment, entre setmana s'hi realitzen activitats i cursos durant l'hivern i a l'estiu els casals d'estiu.

- **Centre de dia:** és l'edifici de la gent gran, als baixos té una sala rectangular on la gent gran realista activitats durant la setmana a les tardes i balls o altres activitats els caps de setmana.

Actualment, la sala dels baixos està ocupada cada tarda entre setmana i els caps de setmana a les tardes.

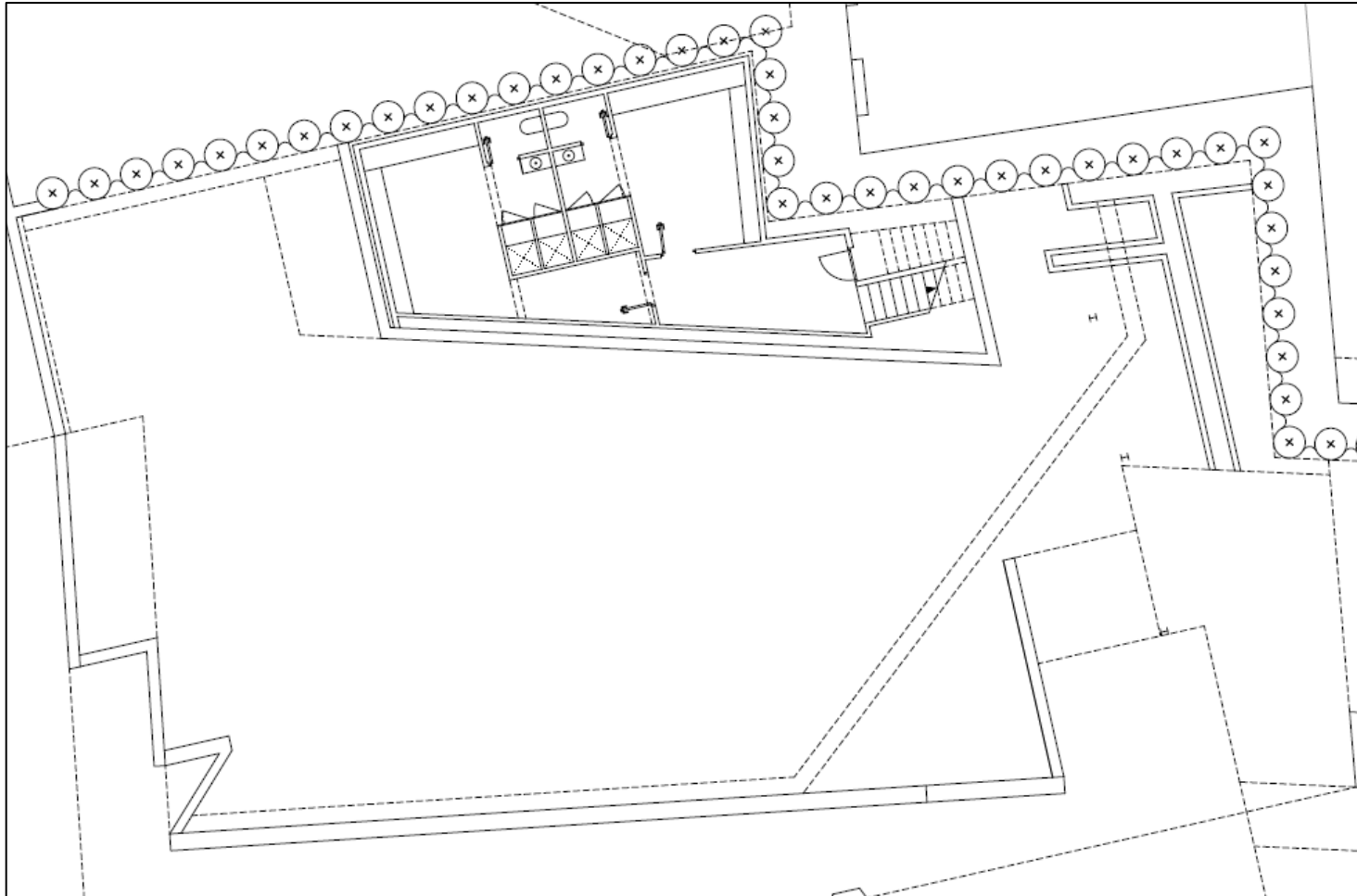
La sala polivalent

Aquesta sala porta des de la seva construcció sense estar acabada i sense cap tipus d'ús.

Té una superfície total de 450 m² i una capacitat per a 500 persones.

És un espai diàfan, amb un escenari d'obra, un altell i un espai sota el mateix.

En principi, quan es va construir, estava previst que sota l'escenari haguessin vestidors i lavabos i sota l'altell uns lavabos a peu pla. Damunt l'altell s'havia previst un magatzem al qual es podria accedir a través d'un muntacàrregues i sota les escales d'entrada, tocant a la baixada de l'Ajuntament, un armari corredís amb rodes.





Límits del procés

Les bases del procés marquen uns límits a les propostes d'usos que poden incorporar-se:

- **T**ècnics

No són viables les següents modificacions:

- Ampliar la sala en direcció a l'Ajuntament
- Tirar l'escenari a terra doncs té funció de càrrega de força de la paret, ni tapar-ne els forats doncs són part dels sistemes de respiració d'aire
- Modificar el sostre

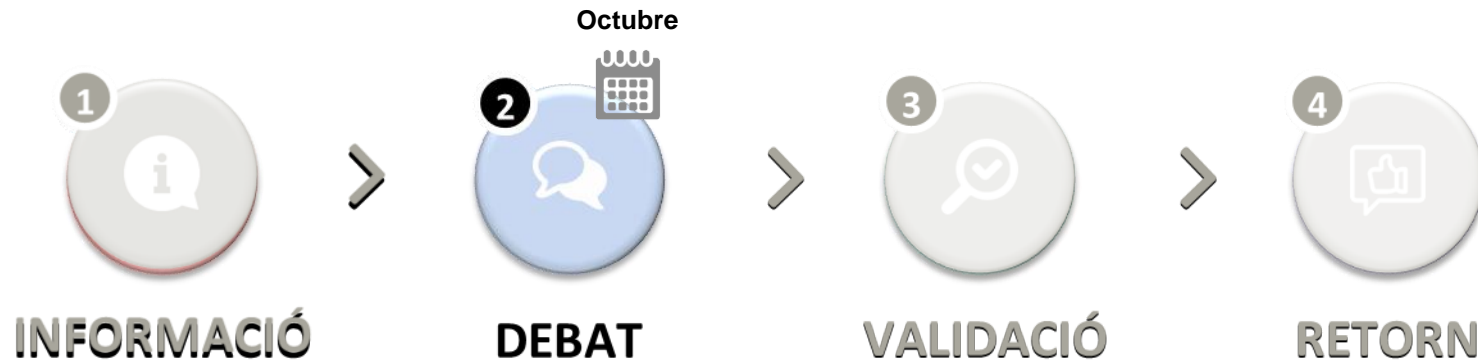
- **U**sabilitat

La sala no pot acollir els següents usos:

- Actes per a més de 500 persones doncs el nivell de protecció contra incendis de la sala està pensat per aquesta capacitat
- Actes que requereixin l'entrada de vehicles per a realitzar muntatges
- Grans actes d'elements culturals perquè l'espai és just
- Activitats per a nens petits sense acompanyament per l'organització d'espais i la diferencia d'alçades



Fases del procés participatiu



Sessions de debat amb l'objectiu de detectar necessitats d'equipaments al municipi recollir les propostes de la ciutadania en general i de col·lectius específics susceptibles d'utilitzar la sala en qüestió.

SESSIÓ 1: 18 d'octubre de 19h a 21h a la mateixa sala

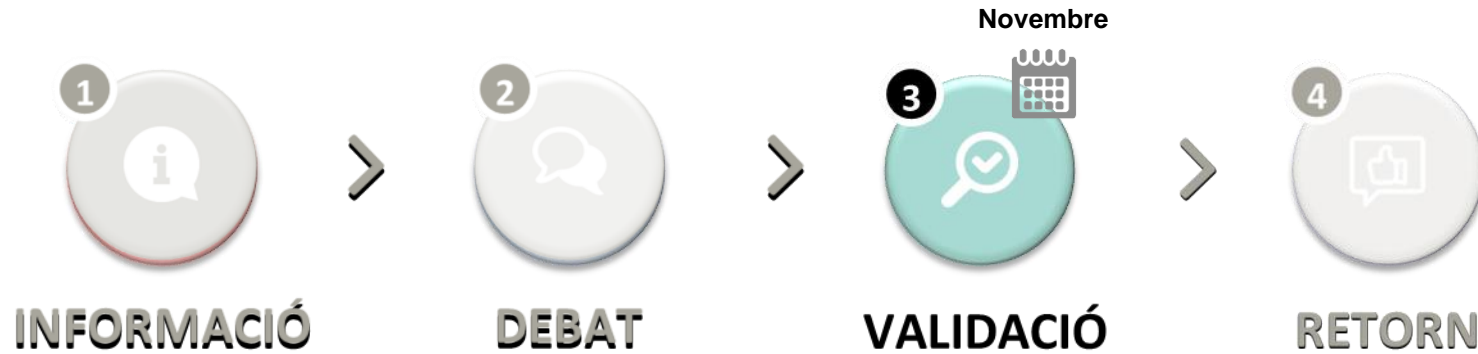
SESSIÓ 2: 2 de novembre de 19h a 21h a la mateixa sala



Inscriuiu-vos a través del formulari en paper o a través del següent enllaç: <https://ls5.gabinetceres.com/index.php/516334>



Fases del procés participatiu



Una comissió tècnica formada per personal municipal s'encarregarà de valorar les propostes d'usos recollides i de determinar si són viables en funció de les característiques de la sala i dels límits establerts.

D'aquesta validació en sorgirà la proposta d'ús que finalment tindrà la sala.



Fases del procés participatiu



Els resultats finals del procés es donaran a conèixer en una sessió de retorn oberta a tothom, i també a través dels diversos canals d'informació municipals.

En el cas que el resultat de la validació plantegi diversos usos possibles per a la sala, serà durant la sessió de retorn que es decidirà participadament l'ús final que se li donarà.



La web del procés

participem.elmorell.cat



Inici Processos Actius ▾ Processos



Benvingut/da a la plataforma de participació del Morell.
Entra i participa!



Sala polivalent sota la plaça de l'Era del Castell

I tu, quin ús
Li donaries?

MOLTES GRÀCIES