



Sala polivalent sota la plaça de l'Era del Castell

I tu, quin ús  
Li donaries?

Acta sessió 2 de debat



# Objectius i participació a la sessió

- **Objectius de la sessió:**

Plantejar, debatre i imaginar els usos que se li podrien donar a la sala tenint en compte els equipaments municipals, les possibilitats de la sala i les necessitats existents.

- **Assistents:** 8 persones
- **Dia de la sessió:** 2 de novembre de 2023
- **Durada de la sessió:** 2 hores
- **Lloc:** sala en qüestió



# Situació dels equipaments actuals

El Morell disposa de quatre equipaments municipals destinats a activitats, socials, culturals, esportives i de lleure:

- **Teatre:** té la capacitat per a 387 persones. A la temporada d'hivern es realitzen temporades teatrals, actes de Nadal, balls i graduacions de les escoles, balls de dansa, cinema, havaneres.

Actualment, s'hi fan diverses activitats durant la temporada d'hivern, mentre que a l'estiu té poc ús.

- **Pavelló:** disposa d'una gran pista i sales annexes amb altres activitats i instal·lacions. S'hi realitzen activitats al llarg de tota la setmana durant matins i tardes.

Actualment, està atapeït d'activitats totes les tardes.

- **Centre cultural:** edifici que disposa d'una petita biblioteca, d'una petita ràdio, de 6 sales per dur a terme activitats de cursos, de restauració, activitats extraescolars per als nens d'estudis entre d'altres. Una sala als baixos, l'antiga discoteca, una sala rectangular amb barra, però que avui en dia no està legalitzada ni preparada per ser.

Actualment, entre setmana s'hi realitzen activitats i cursos durant l'hivern i a l'estiu els casals d'estiu.

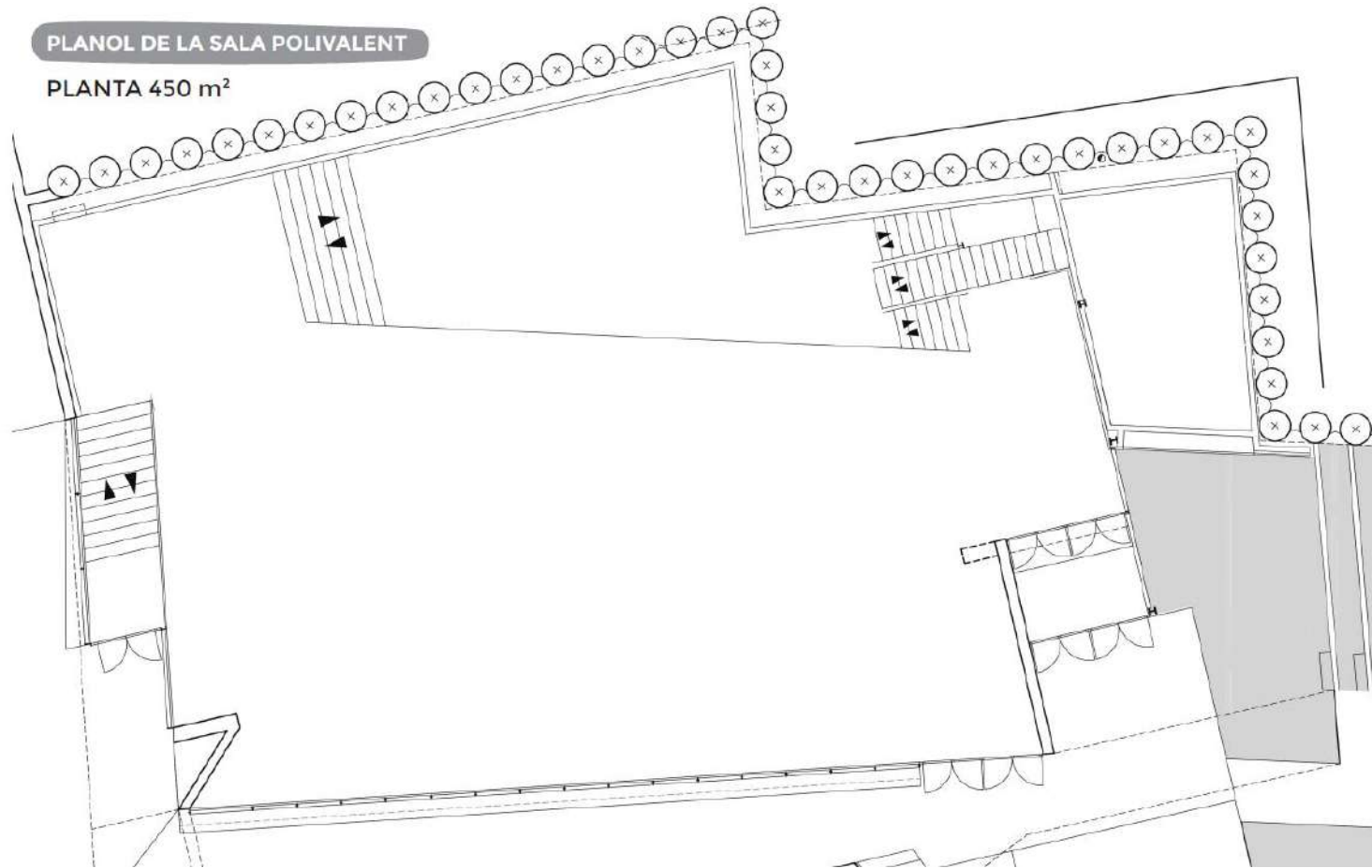
- **Centre de dia:** és l'edifici de la gent gran, als baixos té una sala rectangular on la gent gran realista activitats durant la setmana a les tardes i balls o altres activitats els caps de setmana.

Actualment, la sala dels baixos està ocupada cada tarda entre setmana i els caps de setmana a les tardes.

# La sala polivalent

PLANOL DE LA SALA POLIVALENT

PLANTA 450 m<sup>2</sup>



Aquesta sala porta des de la seva construcció sense estar acabada i sense cap tipus d'ús.

Té una superfície total de 450 m<sup>2</sup> i una capacitat per a 500 persones.

És un espai diàfan, amb un escenari d'obra, un altell i un espai sota el mateix.

En principi, quan es va construir, estava previst que sota l'escenari haguessin vestidors i lavabos i sota l'altell uns lavabos a peu pla. Damunt l'altell s'havia previst un magatzem al qual es podria accedir a través d'un muntacàrregues i sota les escales d'entrada, tocant a la baixada de l'Ajuntament, un armari corredís amb rodes.



# Límits del procés

Les bases del procés marquen uns límits a les propostes d'usos que poden incorporar-se:

- **T**ècnics

No són viables les següents modificacions:

- Ampliar la sala en direcció a l'Ajuntament
- Tirar l'escenari a terra doncs té funció de càrrega de força de la paret, ni tapar-ne els forats doncs són part dels sistemes de respiració d'aire
- Modificar el sostre

- **U**sabilitat

La sala no pot acollir els següents usos:

- Actes per a més de 500 persones doncs el nivell de protecció contra incendis de la sala està pensat per aquesta capacitat
- Actes que requereixin l'entrada de vehicles per a realitzar muntatges
- Grans actes d'elements culturals perquè l'espai és just
- Activitats per a nens petits sense acompanyament per l'organització d'espais i la diferència d'alçades



# Dinàmica de la sessió

1. Proposta d'usos possibles per a la sala
2. Debat i creació en petits grups per a cada ús proposat entorn:
  - Com es podrien distribuir els espais
  - Quins equipaments i materials es necessitarien
3. Compartició de la creació de cada grup en plenari

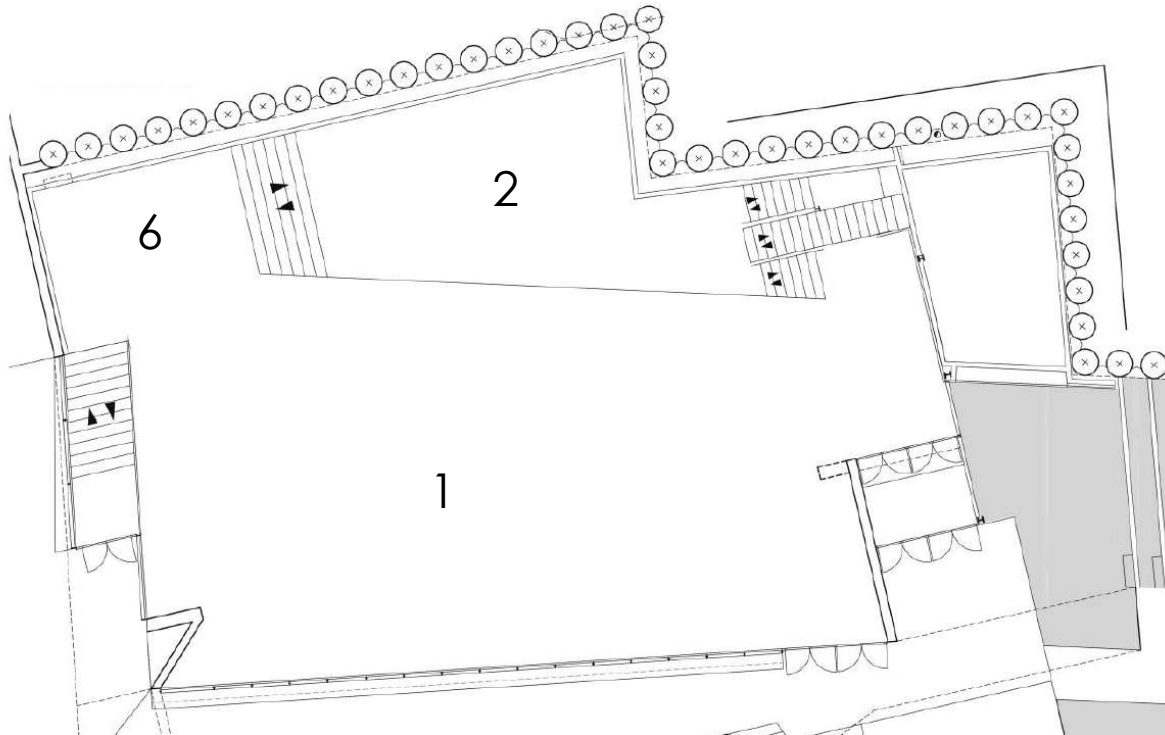
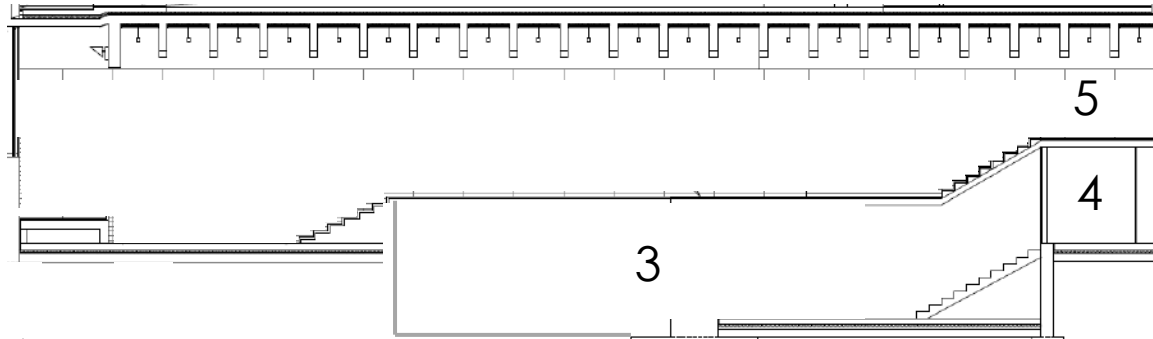


# Identificació d'usos

A través d'un brainstorming on les persones assistents han anat apuntant quins serien els usos possibles per a la sala, i després d'agrupar usos similars i/o compatibles, s'obtenen els següents resultats:

1. **Sala polivalent** que inclouria diferents tipologies d'usos: espai per a balls, assajos de teatre, festivals de final de curs, conferències, exposicions, activitats i reunions per a entitats o la pràctica de determinades activitats esportives, com ara el taekwondo i magatzem de decorats.
2. **Coworking**. Pensat com un espai compartit per a professionals independents i jovent emprenedor.
3. **Espai grup de teatre**. En aquest cas, en un principi es va plantejar un ús específic de la sala, amb els requeriments tècnics oportuns, per fer-hi assajos i representacions teatrals. Malgrat que posteriorment es treballa, en el grup de treball es qüestiona si realment es necessari.
4. **Espai jove**. En relació a aquest ús es va comentar que existien un conjunt d'inconvenients que feien que no s'estimés viable:
  - És un espai massa gran per aquest ús.
  - Els joves no l'utilitzarien (com en el cas de La Pobla de Mafumet), i en el cas que sí, es podria convertir en un espai utilitzat sempre pels mateixos.
  - És millor pensar en activitats per a joves que no pas habilitar un espai per a joves.
5. **Biblioteca**. Al mateix moment, es considera que no és un ús prioritari i es descarta.

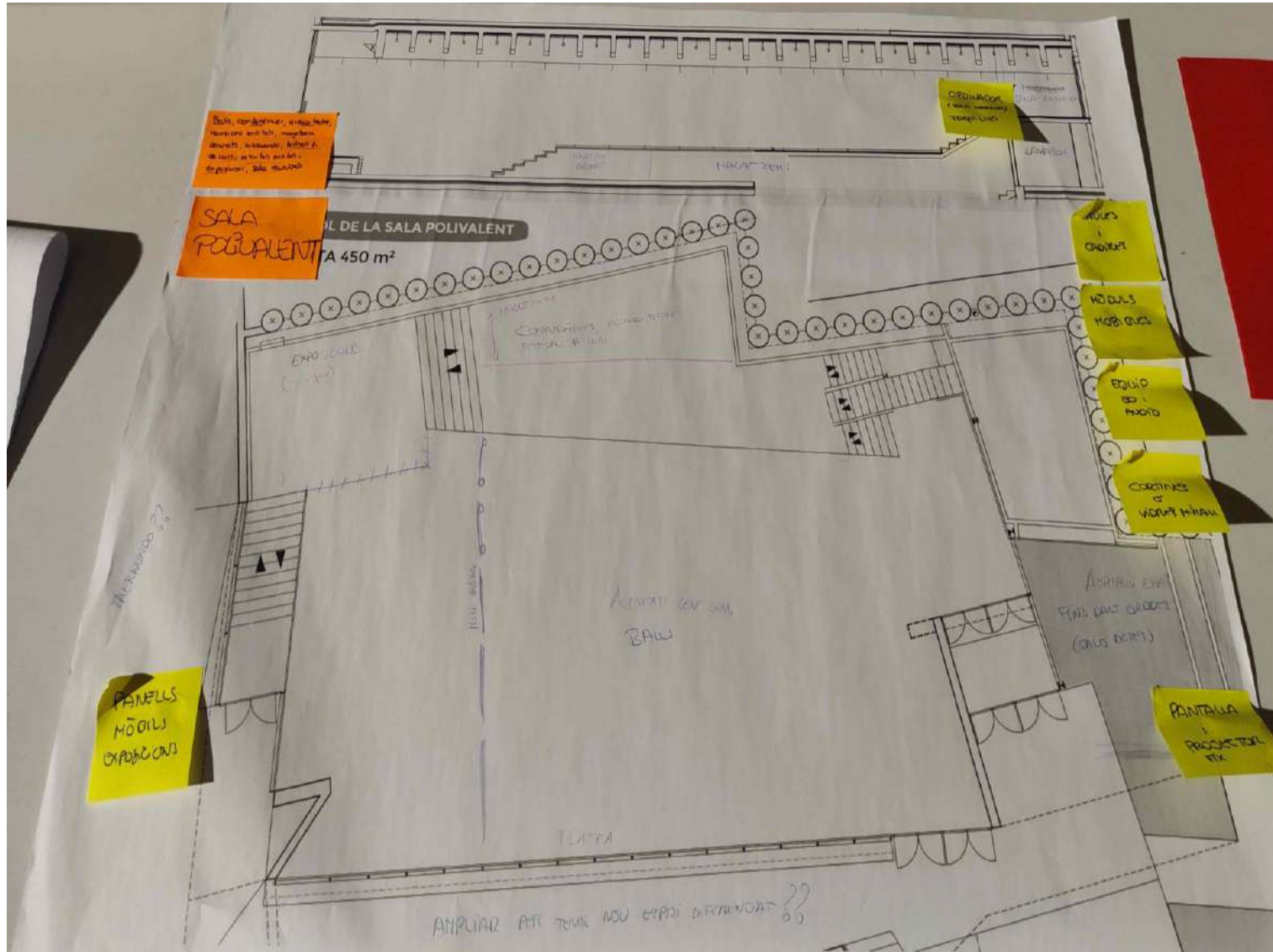
# Identificació de zones



1. Zona central
2. Escenari
3. Espai sota escenari
4. Espai delimitat inferior
5. Espai delimitat superior
6. Zona esquerra escenari



# Ús com a sala polivalent





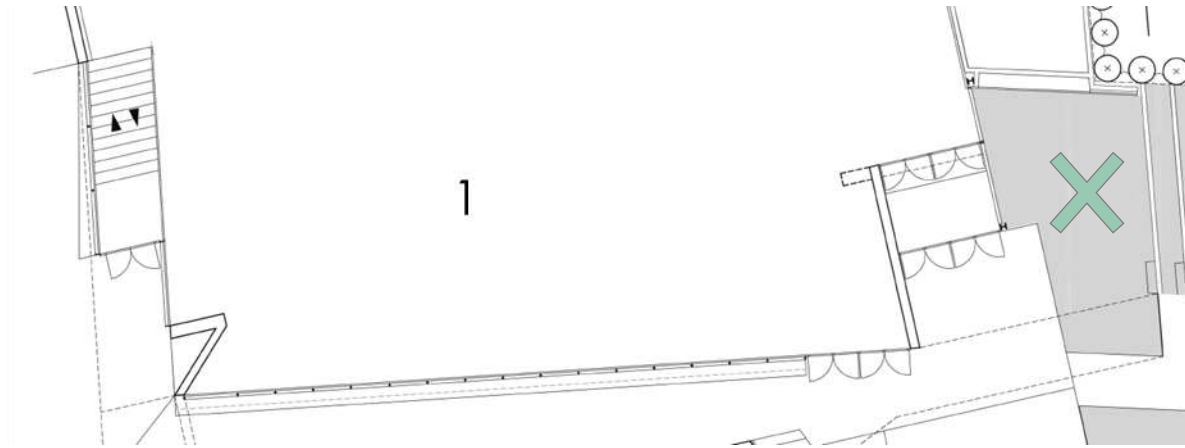
# Ús com a sala polivalent

La sala es distribueix de la següent forma per tal d'utilitzar-la com a espai polivalent:

- La zona central (1)) es dedicaria a la realització de balls, sopars, cinema o altres activitats de la gent gran. Es necessitaria instal·lar un projector fix penjat del sostre. A la part davantera, als vidres que donen a la rambla Joan Maragall s'haurien de col·locar unes cortines opaques que permetessin, si s'escau, reduir la llum exterior. També, podrien ser vidres mirall. Aquesta zona central, podria dividir-se mitjançant la col·locació d'uns mòduls mòbils que permetessin crear dos espais diferenciats. També, es planteja ampliar la sala en direcció a la Rambla Joan Maragall i que l'espai que es guanyi, serveixi per crear un nou espai diferenciats.
- L'espai de l'escenari (2) es dividiria en diverses zones. A la part posterior, es podria fer una paret per delimitar un petit magatzem. Just davant d'aquest espai i penjant del sostre, es podria fixar una pantalla, que seria necessari que fos plegable i un projector al mig de la sala fix. La resta de l'escenari serviria com a tarima i permetria que s'hi celebressin diverses activitats artístiques de petit format (assajos de teatre, balls i activitats de la gent gran, festivals de final de curs, etc.) i conferències. En aquest sentit, seria necessari comptar amb equipament de so i il·luminació adequat. A nivell d'equipament, també hauria de tenir taules i cadires mòbils, plafons i enllumenat mòbil i un bon condicionament tèrmic. Els materials haurien de ser mòbils per complir amb la funció polivalent.
- L'espai sota l'escenari (3) es destinaria a diversos espais independents per emmagatzemar. Es proposa que s'hi emmagatzemi els escenaris del grup de teatre, entre d'altres coses.
- L'espai delimitat inferior (4) s'habilitaria com a lavabo, amb l'objectiu de garantir-ne l'accessibilitat a tothom.
- L'espai delimitat superior (5), en un principi es proposa com a sala de reunions, amb ordinador i taquilles que permetin a les entitats que l'utilitzen guardar-hi la seva documentació.
- La zona esquerra de l'escenari (6) s'habilitaria com un espai fixe per a poder realitzar exposicions, amb els seus pertinents panells mòbils.

# Ús com a sala polivalent

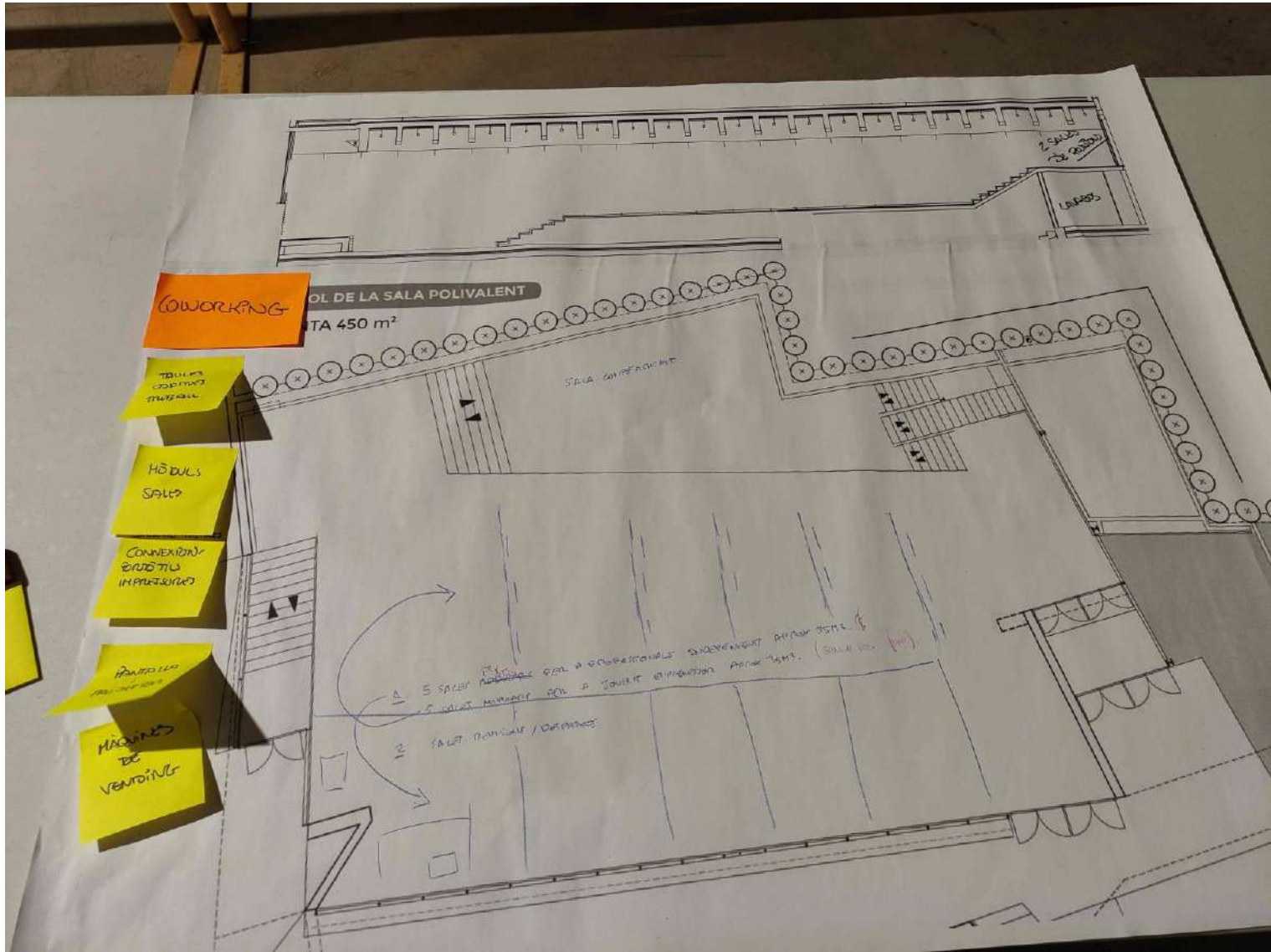
Per altra banda, es planteja la possibilitat d'ampliar la sala per l'extrem oriental de la mateixa (indicat amb una creu al plànol inferior). Es proposa incorporar com espai independent de la mateixa sala l'espai que queda a l'esquerra de la porta més oriental de la Rambla Joan Maragall. Amb la incorporació de les grades de pedra s'aconseguiria crear una petita sala d'actes que podria ser utilitzada per diverses entitats del poble, però sobre tot, per assajos del grup de teatre.



En general, es conclou que tot l'espai s'hauria de dissenyar perquè fos capaç d'encabir el màxim d'activitats possible.



# Ús de coworking



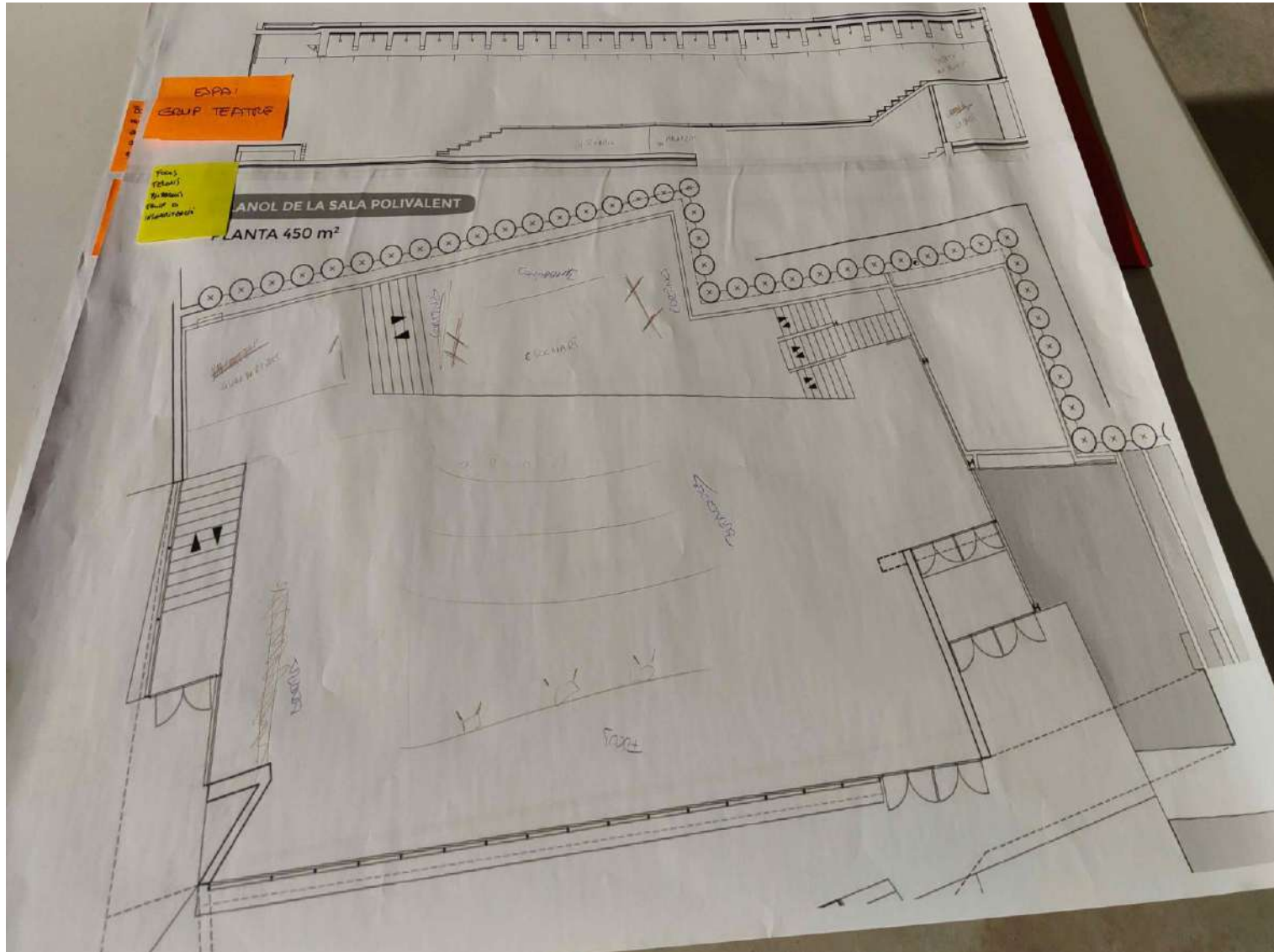


# Ús de coworking

La sala es distribueix de la següent forma per tal d'utilitzar-la com a espai de coworking:

- A la zona central (1) de la sala però enganxades al vidre de la Rambla Joan Maragall s'habilitarien 5 sales fixes per a professionals independents, d'aproximadament 35 metres quadrats cadascuna. Aquestes sales haurien d'estar equipades amb taules i cadires de treball, wifi, les connexions necessàries per connectar els equips portàtils personals i impressores. També a la zona central (1) de la sala, més a prop de l'escenari, es crearien 5 sales modulars per a jovent emprenedor, també d'aproximadament uns 35 metres quadrats.
- L'escenari (2) s'habilitaria com a zona per a conferències. En aquest sentit, requeriria projector i pantalla.
- L'espai sota l'escenari (3) no es concreta cap funció.
- L'espai delimitat inferior (4) seria un lavabo a peu pla, per tal de garantir l'accessibilitat de tothom.
- L'espai superior delimitat (5) es constituiria com dues sales de reunions independents.
- La zona esquerra de l'escenari (6) podria disposar de màquines de vending (snacks, cafeteria, etc.).

Es conclou que aquest ús no és compatible amb altres usos per a la sala.





# Ús com espai de teatre

La sala es distribueix de la següent forma per tal d'utilitzar-la com a espai de teatre:

- A la zona central (1) de la sala es col·locarien diverses fileres de butaques. Darrer de les butaques, més a prop de la vidriera que dona a la Rambla Joan Maragall s'instal·larien uns focus. A la paret que dona a la Plaça de l'Era del Castell es posaria una barra per poder servir alguna beguda, si s'estima oportú.
- L'escenari (2) s'habilitaria com espai per a la realització d'obres de teatre. Per aquest motiu, s'haurien de col·locar cortines a dreta i esquerra i unes bambolines a la part posterior, així com l'equipament de so i llum específic per dur-hi a terme aquesta activitat..
- L'espai sota l'escenari (3) s'habilitaria com a vestidor i magatzem.
- L'espai delimitat inferior (4) seria un lavabo, en aquest cas, a peu pla, per tal de garantir l'accessibilitat de tothom.
- L'espai superior delimitat (5) es constituiria com a despatx i sala de reunions del grup de teatre.
- A la zona esquerra de l'escenari (6) es crearia un guarda-robes.

Es conclou que aquest ús no és compatible amb altres usos per a la sala.

I durant la compartició de resultats, es qüestiona si realment es necessita un altre espai com aquest al municipi o més aviat respon a un somni. També, es considera que no serà viable perquè esdevindria un espai massa especialitzat i sense possibilitat de fer-lo polivalent. Tanmateix, es vol deixar constància de la problemàtica que actualment té el grup de teatre per assajar, ja que no poden fer-ho a les instal·lacions del teatre.



Sala polivalent sota la plaça de l'Era del Castell

I tu, quin ús  
Li donaries?

MOLTES GRÀCIES