



Sala polivalent sota la plaça de l'Era del Castell

I tu, quin ús
Li donaries?

Acta sessió 1 de debat



Objectius i participació a la sessió

- **Objectius de la sessió:**

Plantejar, debatre i imaginar els usos que se li podrien donar a la sala tenint en compte els equipaments municipals, les possibilitats de la sala i les necessitats existents.

- **Assistents:** 19 persones
- **Dia de la sessió:** 18 d'octubre de 2023
- **Durada de la sessió:** 2 hores i 45 minuts
- **Lloc:** sala en qüestió



Situació dels equipaments actuals

El Morell disposa de quatre equipaments municipals destinats a activitats, socials, culturals, esportives i de lleure:

- **Teatre:** té la capacitat per a 387 persones. A la temporada d'hivern es realitzen temporades teatrals, actes de Nadal, balls i graduacions de les escoles, balls de dansa, cinema, havaneres.

Actualment, s'hi fan diverses activitats durant la temporada d'hivern, mentre que a l'estiu té poc ús.

- **Pavelló:** disposa d'una gran pista i sales annexes amb altres activitats i instal·lacions. S'hi realitzen activitats al llarg de tota la setmana durant matins i tardes.

Actualment, està atapeït d'activitats totes les tardes.

- **Centre cultural:** edifici que disposa d'una petita biblioteca, d'una petita ràdio, de 6 sales per dur a terme activitats de cursos, de restauració, activitats extraescolars per als nens d'estudis entre d'altres. Una sala als baixos, l'antiga discoteca, una sala rectangular amb barra, però que avui en dia no està legalitzada ni preparada per ser.

Actualment, entre setmana s'hi realitzen activitats i cursos durant l'hivern i a l'estiu els casals d'estiu.

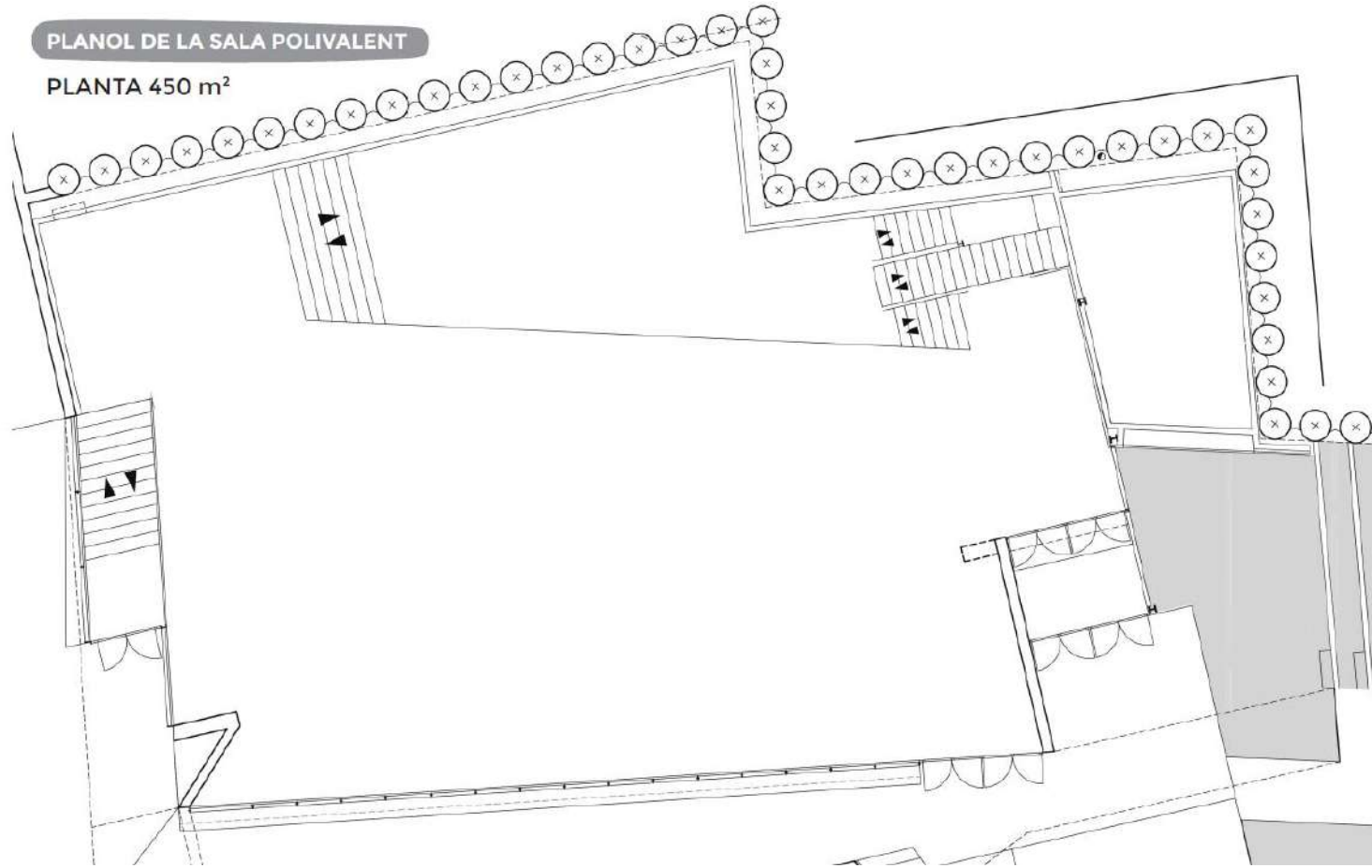
- **Centre de dia:** és l'edifici de la gent gran, als baixos té una sala rectangular on la gent gran realista activitats durant la setmana a les tardes i balls o altres activitats els caps de setmana.

Actualment, la sala dels baixos està ocupada cada tarda entre setmana i els caps de setmana a les tardes.

La sala polivalent

PLANOL DE LA SALA POLIVALENT

PLANTA 450 m²



Aquesta sala porta des de la seva construcció sense estar acabada i sense cap tipus d'ús.

Té una superfície total de 450 m² i una capacitat per a 500 persones.

És un espai diàfan, amb un escenari d'obra, un altell i un espai sota el mateix.

En principi, quan es va construir, estava previst que sota l'escenari haguessin vestidors i lavabos i sota l'altell uns lavabos a peu pla. Damunt l'altell s'havia previst un magatzem al qual es podria accedir a través d'un muntacàrregues i sota les escales d'entrada, tocant a la baixada de l'Ajuntament, un armari corredís amb rodes.



Límits del procés

Les bases del procés marquen uns límits a les propostes d'usos que poden incorporar-se:

- **T**ècnics

No són viables les següents modificacions:

- Ampliar la sala en direcció a l'Ajuntament
- Tirar l'escenari a terra doncs té funció de càrrega de força de la paret, ni tapar-ne els forats doncs són part dels sistemes de respiració d'aire
- Modificar el sostre

- **U**sabilitat

La sala no pot acollir els següents usos:

- Actes per a més de 500 persones doncs el nivell de protecció contra incendis de la sala està pensat per aquesta capacitat
- Actes que requereixin l'entrada de vehicles per a realitzar muntatges
- Grans actes d'elements culturals perquè l'espai és just
- Activitats per a nens petits sense acompanyament per l'organització d'espais i la diferència d'alçades



Dinàmica de la sessió

1. Proposta d'usos possibles per a la sala
2. Debat i creació en petits grups per a cada ús proposat entorn:
 - Com es podrien distribuir els espais
 - Quins equipaments i materials es necessitarien
3. Compartició de la creació de cada grup en plenari

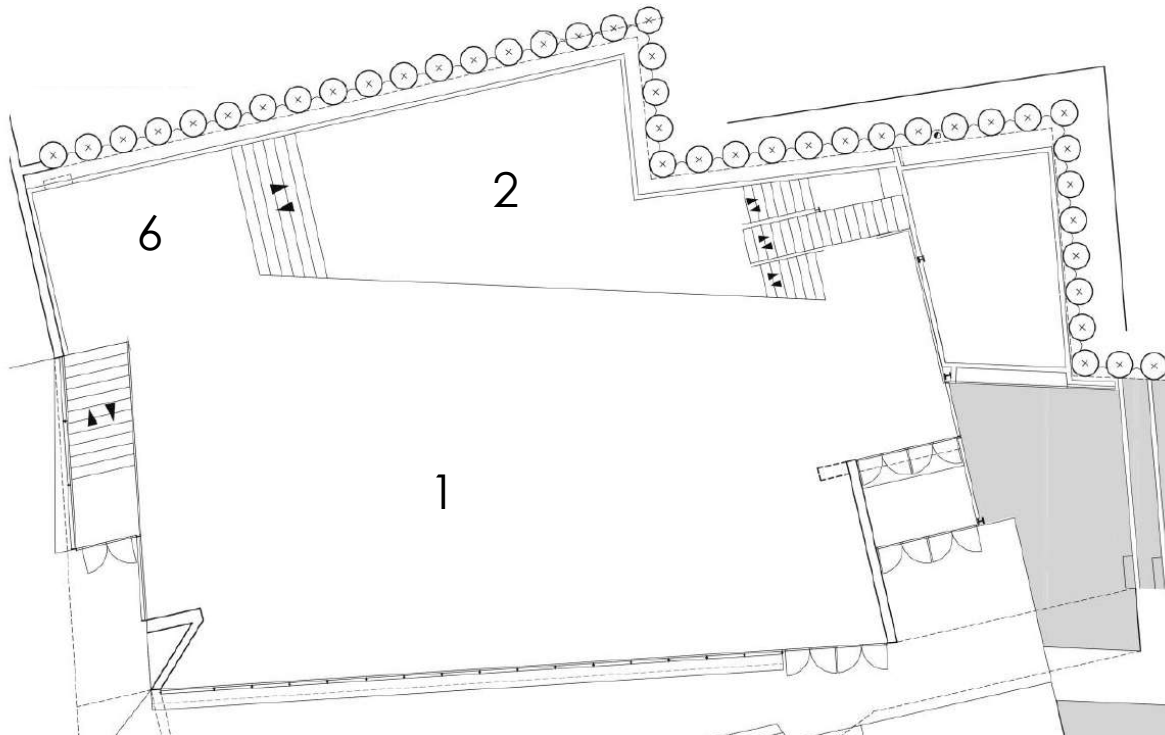
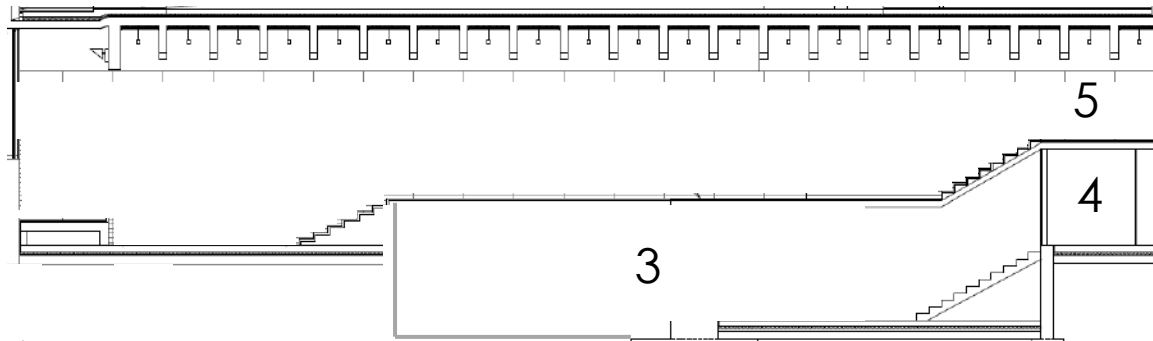


Identificació d'usos

A través d'un brainstorming on les persones assistents han anat apuntant quins serien els usos possibles per a la sala, i després d'agrupar usos similars i/o compatibles, s'obtenen els següents resultats:

1. **Espai jove** que es descriu com un espai on els joves d'entre 12 i 18 anys puguin disposar d'un lloc on reunir-se i fer activitats pròpies de la seva edat.
2. **Sala musculació.** Aquest ús va generar certa controvèrsia centrada en el fet que algunes persones participants consideraven que al pavelló ja es podia dur a terme aquest ús i no calia hipotecar una sala com aquesta per al mateix, doncs es constatava que no es podia combinar amb altres usos.
3. **Museu del poble.** En relació a aquest ús es va comentar que existirien altres espais al poble que podrien encabir de forma més òptima un museu i que aquest ús podria també comportar no que se n'hi pogués fer cap més.
4. **Sala polivalent** que inclouria diferents tipologies d'usos: espai per a obres escèniques (dansa, música, teatre, etc...) de petit format, cinefòrum, reunions d'entitats, tallers (informàtica, lectura, ceràmica, pintura, memòria, salut comunitària, etc.) i exposicions. En un principi, també es va plantejar un ús firal que, després de debatre'l, es va considerar que podria formar part del de sala polivalent.
5. **Coworking.** Tot i que aquest ús no va aparèixer durant el primer moment de la sessió, es va proposar al llarg del debat i es va afegir com un ús més a treballar.
6. **Espai escènic i musical.** En aquest cas, en un principi es va plantejar un ús específic de la sala, amb els requeriments tècnics oportuns, per fer-hi representacions teatrals, musicals, de dansa, etc.... Però, durant el debat es va desestimar aquest ús específic tenint en compte que ja es disposa del teatre com espai especialitzat, i es va redirigir cap a un ús més d'una sala polivalent.

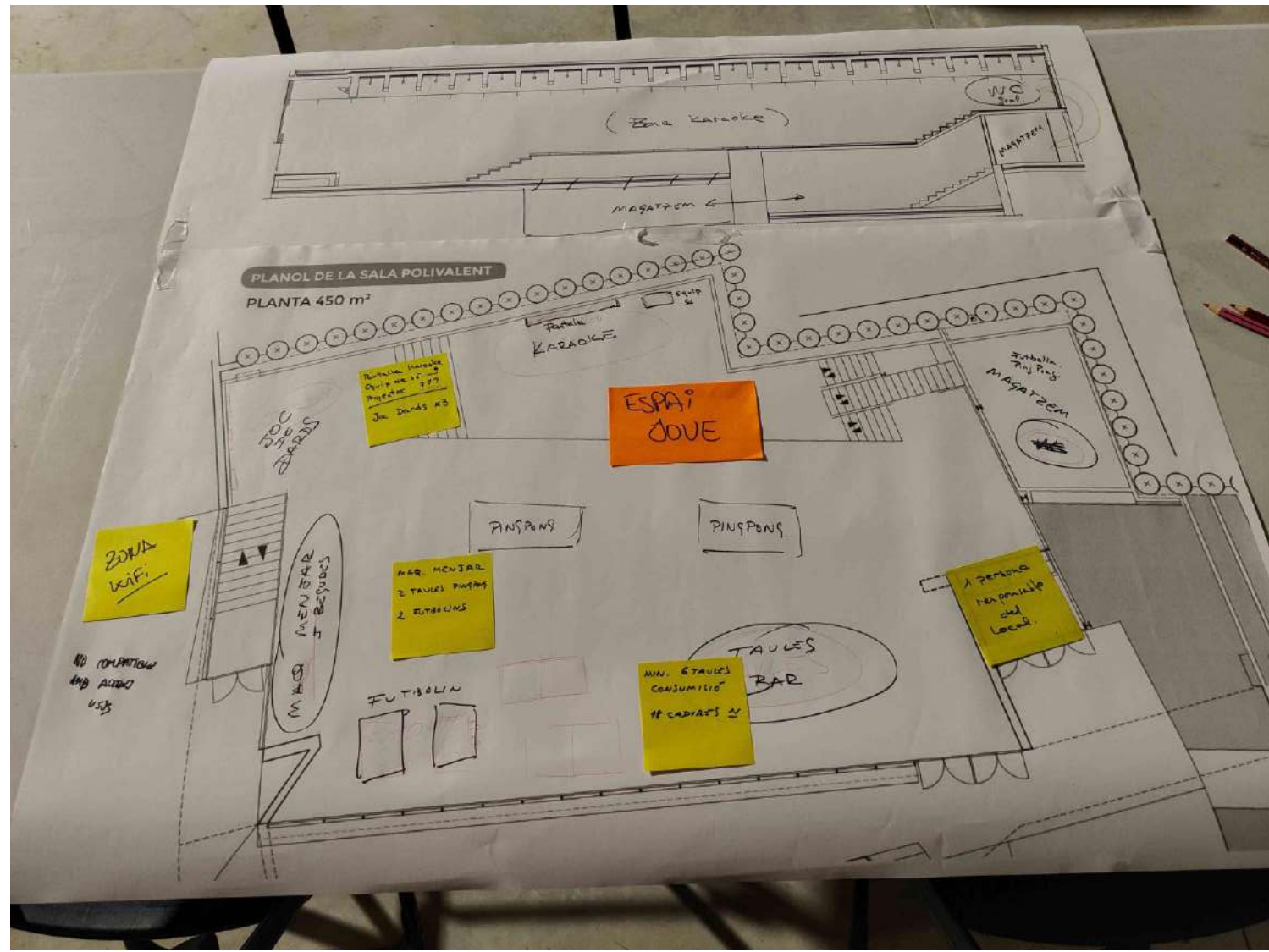
Identificació de zones



1. Zona central
2. Escenari
3. Espai sota escenari
4. Espai delimitat inferior
5. Espai delimitat superior
6. Zona esquerra escenari



Ús com espai jove





Ús com espai jove

La sala es distribueix de la següent forma per tal d'utilitzar-la com espai jove:

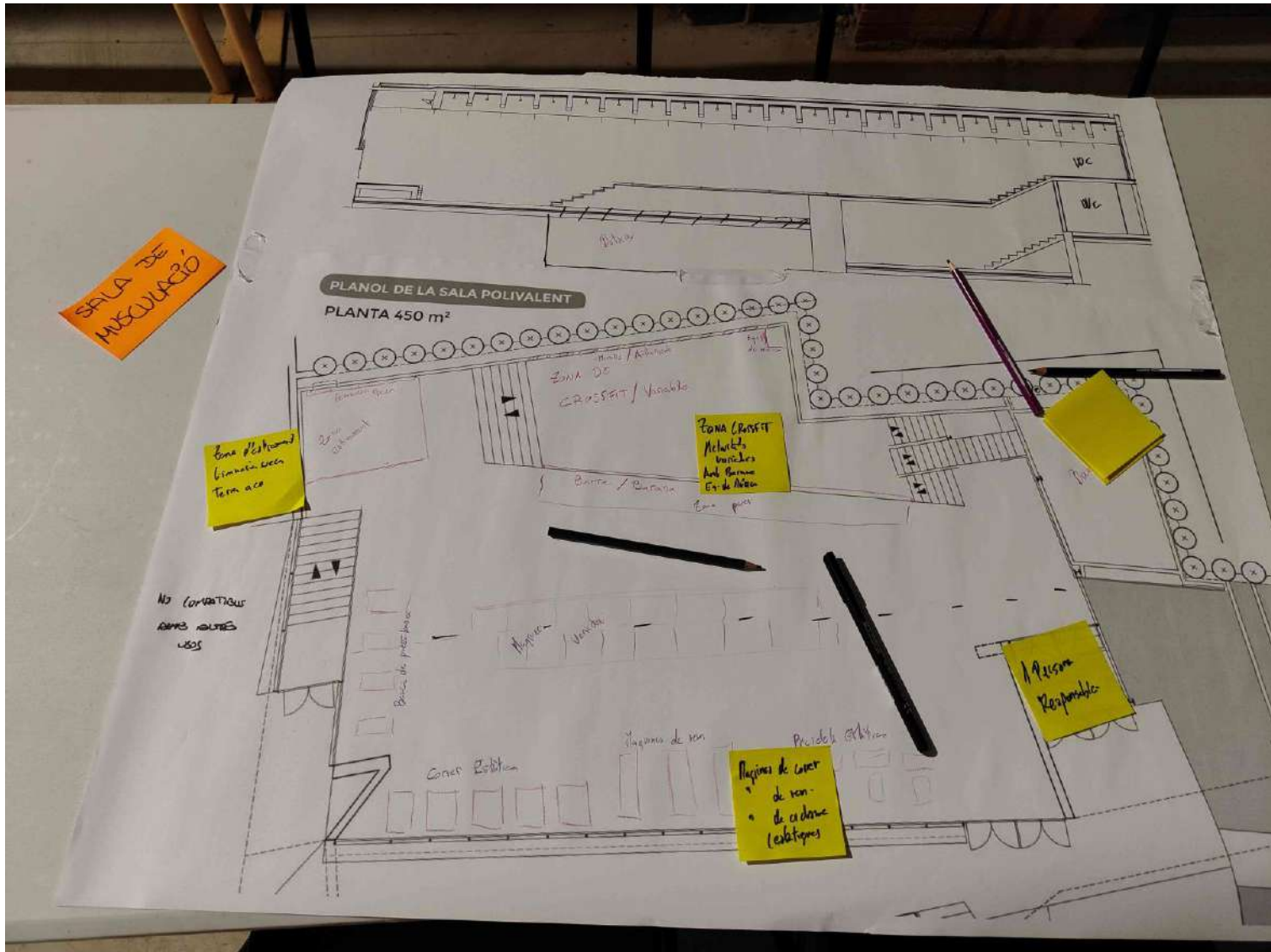
- A la zona central (1) de la sala es col·locarien dues taules de ping pong, futbolins i algun billar. Just sota l'entrada que dona a la Plaça Era del Castell se situarien màquines de menjar i begudes. Enganxades al vidre, hi hauria un mínim de 6 taules amb 18 cadires per tal que els joves tinguin un espai on consumir.
- L'escenari (2) s'habilitaria com a zona de karaoke. Amb aquest objectiu, la zona hauria de disposar de pantalla, projector i equip de so.
- L'espai sota l'escenari (3) es dedicaria a zona d'emmagatzematge.
- L'espai delimitat inferior (4) s'habilitaria com a lavabos.
- L'espai delimitat superior (5) s'estructuraria també com a magatzem.
- La zona esquerra de l'escenari (6) es convertiria en una zona de joc de dards (tres taulells de dards).

Es considera imprescindible que aquest espai disposi de connexió wifi.

Per últim, s'exposa que pel bon funcionament de l'equipament seria necessari incorporar la figura d'una persona responsable.

Es conclou que aquest ús no es considera compatible amb altres usos per a la sala.

Ús com a sala de musculació





Ús com a sala de musculació

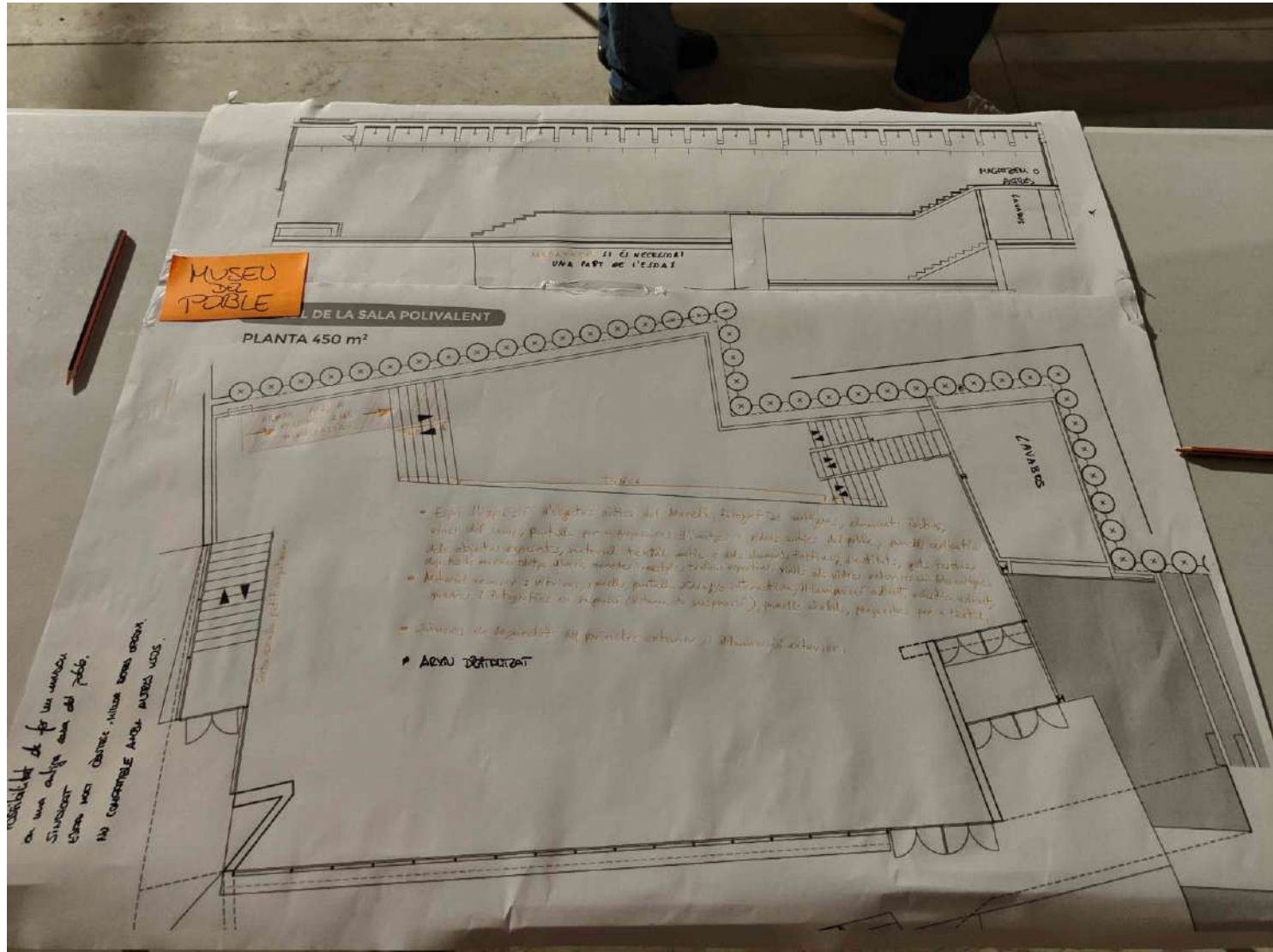
La sala es distribueix de la següent forma per tal d'utilitzar-la com a sala de musculació:

- A la zona central (1) de la sala es col·locarien màquines de musculació variades. Al centre de la sala, però en aquest cas, enganxades al vidre, hi hauria màquines per córrer, màquines de rem i bicicletes estàtiques i/o el·líptiques. Just sota l'entrada que dona a la Plaça Era del Castell se situarien els bancs de "press de banca".
- L'escenari (2) s'habilitaria com a zona de CrossFit o entrenament funcional. Amb aquest objectiu, la zona hauria de constar amb el següent equipament: miralls, materials d'entrenament, equipament de música, aïllament tèrmic i una barana de protecció que protegís a les persones del desnivell entre l'escenari i la part central de la sala. Aquesta part central, just davant de l'escenari es podria dedicar a zona de peses.
- L'espai sota l'escenari (3) es dedicaria a zona de vestuaris i dutxes.
- Tant l'espai delimitat inferior (4) com superior (5) s'habilitarien com a lavabos.
- La zona esquerra de l'escenari (6) es convertiria en una zona d'estiraments o de gimnàstica seca.

Per últim, s'exposa que pel bon funcionament de l'equipament seria necessari incorporar la figura d'una persona responsable.

Es conclou que aquest ús no es considera compatible amb altres usos per a la sala.

Ús com a museu del poble





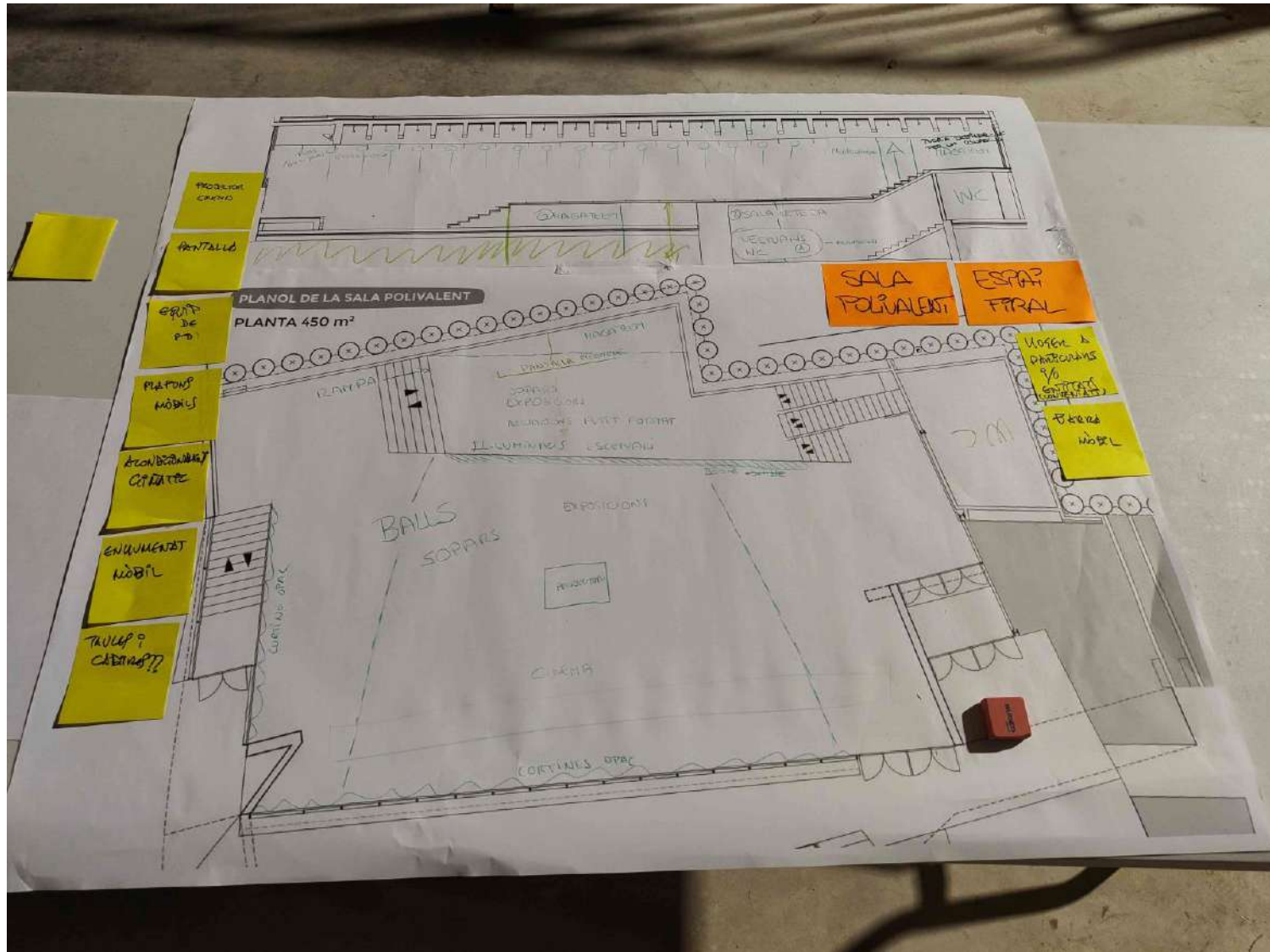
Ús com a museu del poble

La sala es distribueix de la següent forma per tal d'utilitzar-la com a museu del poble:

- Tant la zona central (1) de la sala com l'espai de l'escenari (2) es dedicarien a zona per a exposició d'objectes antics del Morell: fotografies, elements festius d'entitats, eines del camp, material tèxtil, monedes, trofeus esportius, etc. A nivell d'equipament i materials, es consideraria necessari tenir una pantalla per a projeccions d'imatges i vídeos del poble, equipament de so i panells explicatius dels objectes exposats. També, seria interessant incorporar vinils als vidres exteriors que cridin l'atenció a la persona que passeja per l'exterior.
- Just sota les escales d'accés que donen a la Plaça Era del Castell, s'habilitaria un espai per emmagatzematge.
- L'espai sota l'escenari (3) es dedicaria a magatzem, considerant que pot tenir altres usos en cas de necessitat.
- L'espai delimitat inferior (4) s'habilitaria com a lavabo.
- L'espai delimitat superior (5) es convertiria en un magatzem, considerant que pot tenir altres usos en cas de necessitat.
- A la zona esquerra de l'escenari (6) es construiria una rampa d'accés a l'escenari per a persones amb capacitats funcionals diverses, amb l'objectiu de garantir l'accessibilitat a tots els espais a qualsevol persona visitant.

Es conclou que aquest ús no es considera compatible amb altres usos per a la sala.

A la ronda de presentació dels diferents usos treballats, s'arriba a un cert consens sobre la importància de poder tenir un museu, però buscant una ubicació alternativa per no hipotecar la sala amb un sòl ús. Es proposa, per exemple, el sindicat. Com alternativa es reforça la idea que com a sala polivalent pugui acollir exposicions també.





Ús com a sala polivalent

La sala es distribueix de la següent forma per tal d'utilitzar-la com a sala polivalent:

- La zona central (1)) es dedicaria a la realització de balls, sopars, cinema, exposicions o recinte firal. Es necessitaria instal·lar un projector, penjat del sostre. A la part davantera, als vidres que donen a la rambla Joan Maragall s'haurien de col·locar unes cortines opaques que permetessin, si s'escau, reduir la llum exterior. Aquestes cortines també s'haurien de col·locar a l'entrada que dona a la plaça Era del Castell.
- L'espai de l'escenari (2) es dividiria en diverses zones. A la part posterior, es podria delimitar un petit magatzem. Just davant d'aquest espai i penjant del sostre, es podria fixar una pantalla, que seria necessari que fos plegable i també unes guies fixes que pengessin del sostre (per fer exposicions). La resta de l'escenari serviria com a tarima i permetria que s'hi celebressin sopars, exposicions o actuacions artístiques (ball, música, teatre, etc.) de petit format. En aquest sentit, seria necessari comptar amb equipament de so i il·luminació adequat (llums led al llarg de l'escenari). També, seria necessari fixar una barana al desnivell entre l'escenari i la part central de la sala. A nivell d'equipament, també hauria de tenir taules i cadires mòbils, plafons i enllumenat mòbil i un bon condicionament tèrmic. Els materials haurien de ser mòbils per complir amb la funció polivalent.
- L'espai sota l'escenari (3) es dividiria en diverses zones: espai per emmagatzematge, sala de neteja i vestuari.
- L'espai delimitat inferior (4) s'habilitaria com a lavabo.
- L'espai delimitat superior (5), en un principi es proposa per emmagatzematge.

D'altra banda, també es planteja que aquesta zona es destini a buck d'assaig insonoritzat per tal que persones que es dediquen a la música, formal o informalment al municipi, puguin disposar-ne per assajar. En aquest sentit, es planteja la possibilitat que l'espai disposi de bateria, taula de mescla i altaveus per cedir a les persones que l'utilitzin.

Per facilitar-ne l'accés i el trasllat de material, seria necessari construir un muntacàrregues.



Ús com a sala polivalent

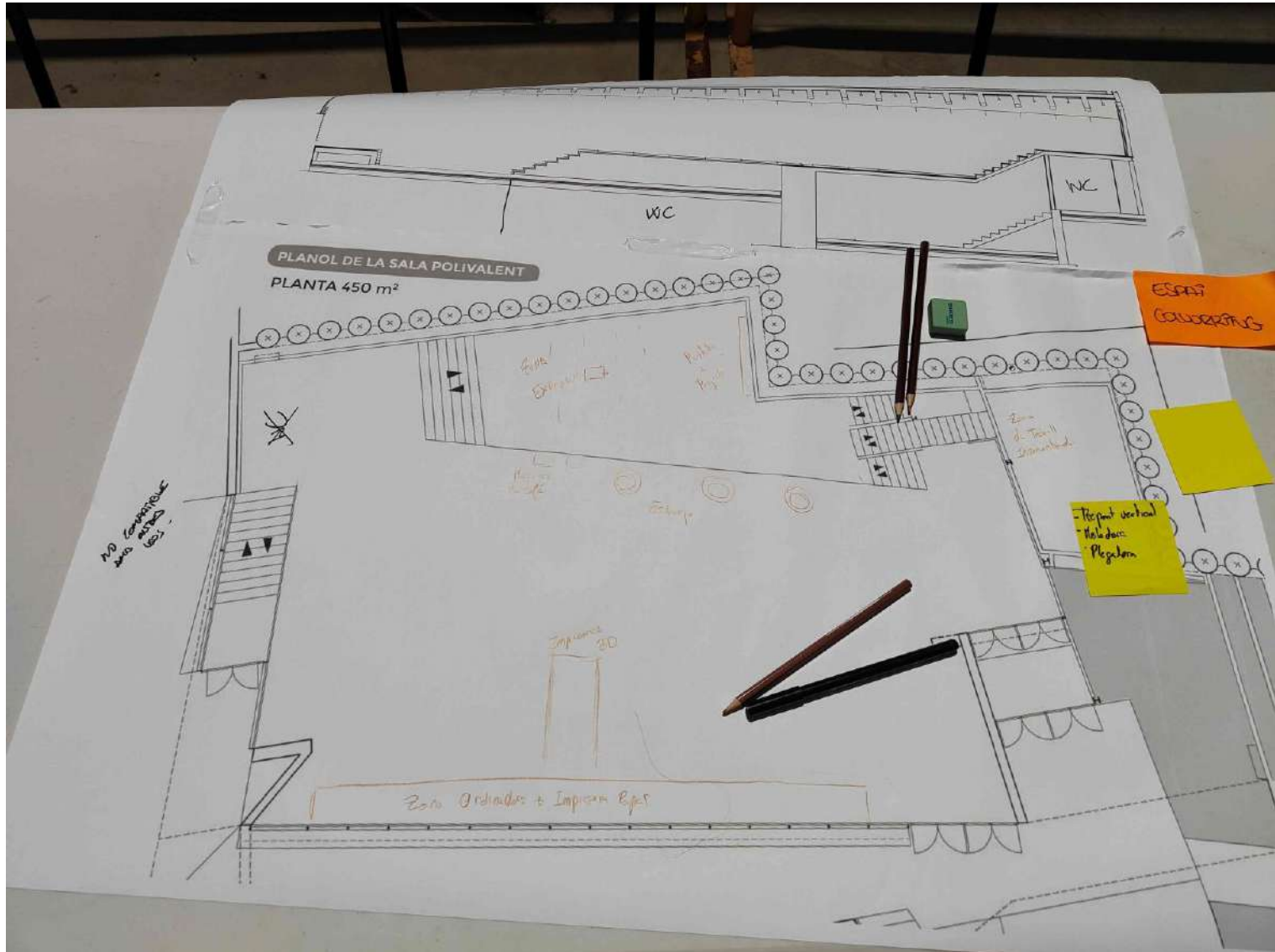
- A la zona esquerra de l'escenari (6) es construiria una rampa d'accés a l'escenari per a persones amb capacitats funcionals diverses, amb l'objectiu de garantir l'accessibilitat. També en aquesta zona es proposa de posar-hi un guarda-roba.

Per últim, s'estima que es podria establir un sistema de lloguer a particulars i/o entitats, potser amb un sistema de convenis en relació a les entitats.

És conclou que aquest espai s'hauria de dissenyar perquè fos capaç d'encabir el màxim d'activitats possible.



Ús de coworking





Ús de coworking

La sala es distribueix de la següent forma per tal d'utilitzar-la com a espai de coworking:

- A la zona central (1) de la sala es col·locarien una o dues fileres d'ordinadors amb impressores orientades al finestral que dona a la Rambla Joan Maragall. També, seria l'espai que hauria d'encabir impressores 3D.
- L'escenari (2) s'habilitaria com a zona d'exposició, per exemple, dels treballs fets per les persones usuàries i hauria de constar de pantalla i projector. La part central, just davant de l'escenari s'hauria de dedicar a zona d'esbarjo, amb taules, cadires, màquines de cafè i de productes variats (snacks).
- L'espai sota l'escenari (3) seria un lavabo.
- L'espai delimitat inferior (4) també seria un lavabo, en aquest cas, a peu pla, per tal de garantir l'accessibilitat de tothom.
- L'espai superior delimitat (5) es constituïria com una zona de treball insonoritzada i tancada, amb per exemple, trepant vertical, esmoladora i plegadora.

Es conclou que aquest ús no es considera compatible amb altres usos per a la sala.

I durant la compartició de resultats, es planteja la possibilitat que es pugui habilitar algun espai de l'ús polivalent, com per exemple la zona 5, per utilitzar-lo com coworking i així no hipotecar la sala només per aquest ús.



Sala polivalent sota la plaça de l'Era del Castell

I tu, quin ús
Li donaries?

MOLTES GRÀCIES